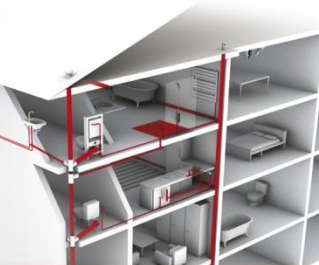


Evacuation | Raccords et tubes évacuation à coller en PVC (polychlorure de vinyle)



■ FONCTION :

- La gamme de raccords et tubes en PVC Nicoll est destinée à la réalisation des réseaux d'évacuation d'eaux usées, eaux vannes et eaux pluviales (EU - EV - EP) à l'intérieur des bâtiments.

■ MATIERE :

- Les raccords et tubes Nicoll sont réalisés à partir d'une résine thermoplastique produite par polymérisation de chlorure de vinyle monomère (PVC).

■ RESISTANCE PHYSIQUE ET MECANIQUE :

CARACTERISTIQUES	SPECIFICATIONS	METHODES D'ESSAIS
Masse volumique à 23°	Comprises entre les valeurs suivantes ou égales à l'une d'elle : 1370 à 1460kg/m ³	NFT 54 022
Gélification	Attaque nulle à 16°C	NFT 54 006
Absorption d'eau	Inférieure ou égale à 0,04kg/m ²	NFT 54 033
Température ramolissement VICAT	Pour l'évacuation ≥ 78°C	NFT 54 034
Classement réaction au feu	BS3D0	NFP 92 501 à NFP 92507
Caractéristiques en traction à 23°C	Moyenne de contraintes maximums : R ≥ 45 Mpa Moyenne des allongements à la rupture : A ≥ 80%	NFT 54 026
Module d'élasticité	Entre 2.500 et 3.000 Mpa	NFT 51 018
Dilatation retrait	0,7mm x METRE x 10°C d'écart de température	

■ CERTIFICATIONS NICOLL:

- Marque **NF sécurité au feu des matériaux PVC Me jusqu'au Ø 315 inclus.**
- Marque **NF conformité aux normes NF Tubes et Raccords en PVC pour l'évacuation des eaux** pour les références prévues à la norme.

■ MISE EN OEUVRE :

- Suivant les règles de l'art et les normes **NFP 41 201 à 41 204 et les DTU 60.1, 60.11, 60.32, 60.33 et 65.10.**
- Assemblage par adhésif titulaire d'un Avis Technique du C.S.T.B.

■ QUALITE - ENVIRONNEMENT :

ISO 9001
ISO 14001
BUREAU VERITAS
Certification



SEPTEMBRE 2013