

# Collections Exclusives

Salle de Bains et Carrelage

# 2022

# Metropolitan

par **GB** group The art of bathroom

**1** Le meuble et sa vasque

**2** Miroir ou armoire de toilette

**3** Couleurs

**4** Les meubles complémentaires et les accessoires

**Dimensions** H 52 x P 45 cm avec plan vasque céramique blanc P 46. Mélaminé hydrofuge ép. 18 mm  
**Largeur** 60, 70, 80, 90 et 120 cm (120 disponibles en simple et double vasque)\*  
**Les poignées des meubles sont à commander séparément.**



Modèles à 2 ou 4 portes + plan vasque



Modèles à 2 tiroirs + plan simple vasque



Modèles 4 tiroirs + plan double vasque

### Miroir ou armoire de toilette



Miroir H 70 cm, chants en finition chromé, avec applique LED. Attaches réglables.  
**Largeur** 60, 70, 80, 90 et 120 cm



Miroir H 70 cm avec éclairage LED intégré. Attaches réglables.  
**Largeur** 60, 70, 80, 90 et 120 cm



Armoire de toilette H 70 x P 16 cm, portes miroir asymétriques, côtés assortis au meuble. 2 étagères en verre et prise électrique à l'intérieur.  
**Largeur** 60, 70, 80, 90 cm



Blanc brillant



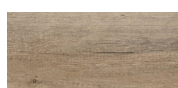
Anthracite



Bois chêne naturel



Bois chêne foncé



Bois vintage



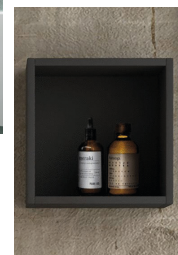
**Colonne**  
H 160 x L 35 x P 37 cm, 4 étagères en verre



**Demi-colonne**  
H 116 x L 35 x P 37 cm, 4 étagères en verre



**Meuble haut à porte**  
H 35 x L 35 x P 18 cm



**Niche haute**  
H 35 x L 35 x P 16 cm



**Meuble lave-mains**  
L 40 x H 52 x P 24 cm

\* ATTENTION : Dimensions finies à L 61, L 71, L 81, L 91 et L 121 cm en tenant compte du débord du plan céramique sur le meuble, avec tolérance +/- 1 cm