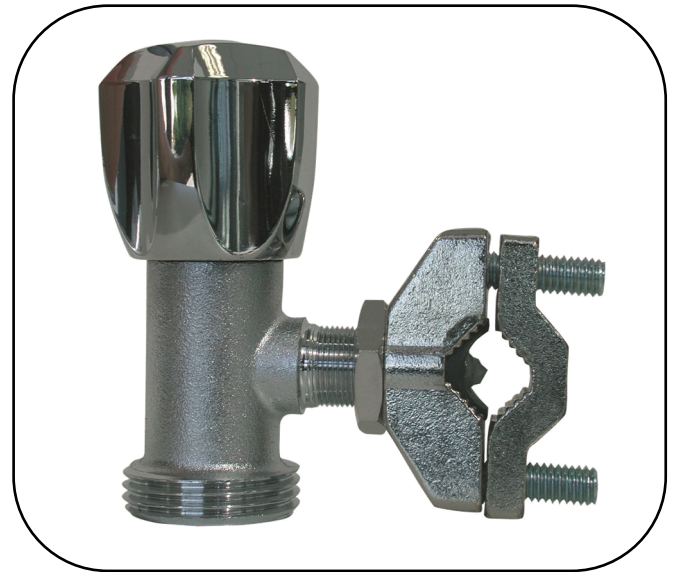


Art. 1105

Robinet de machine à laver autoperceur, laiton chromé, PN10

Self-drilling washing machine tap, chrome-plated brass, PN10

Grifo de lavadora autorroscante, latón cromado, PN10



Conditions d'utilisation - Conditions of use - Condiciones de uso

- Utilisation : Robinet pour machine à laver et équipements sanitaires
- Fluide : Eau
- Pression : PN 10 bar
- Températures : 0/+70°C

- Use : Tap for washing machine & sanitary facilities
- Fluid : Water
- Pressure : PN 10 bar
- Temperatures : 0/+70°C

- Uso : Grifo para lavadora y equipamientos sanitarios
- Fluido : Agua
- Presión : PN 10 bar
- Temperaturas : 0/+70°C

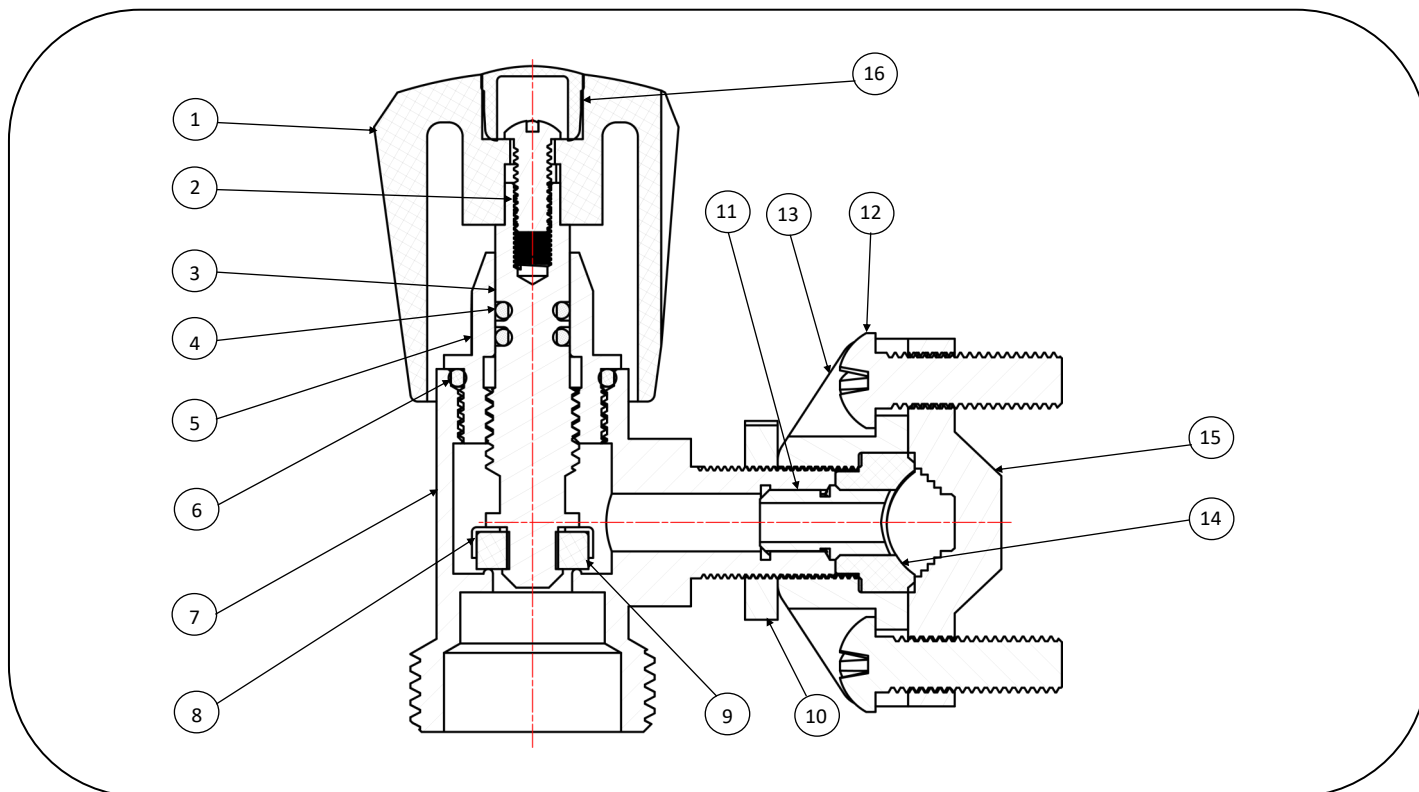
Caractéristiques techniques - Technical features - Características técnicas

- Matière : Laiton chromé
- Raccordements : Embouts filetés gaz (BSPP) selon norme ISO 228-1.
- Portée de joint plate sur filetage pour étanchéité par joint plat.
- Pour piquage sur tube de  $\varnothing 10$  à  $\varnothing 16$

- Material : Chrome-plated brass
- Connections : BSPP male threaded ends according to ISO 228-1 standard.
- Flat bearing area on male thread to get tightness with flat gasket.
- To drill hose from  $\varnothing 10$  to  $\varnothing 16$

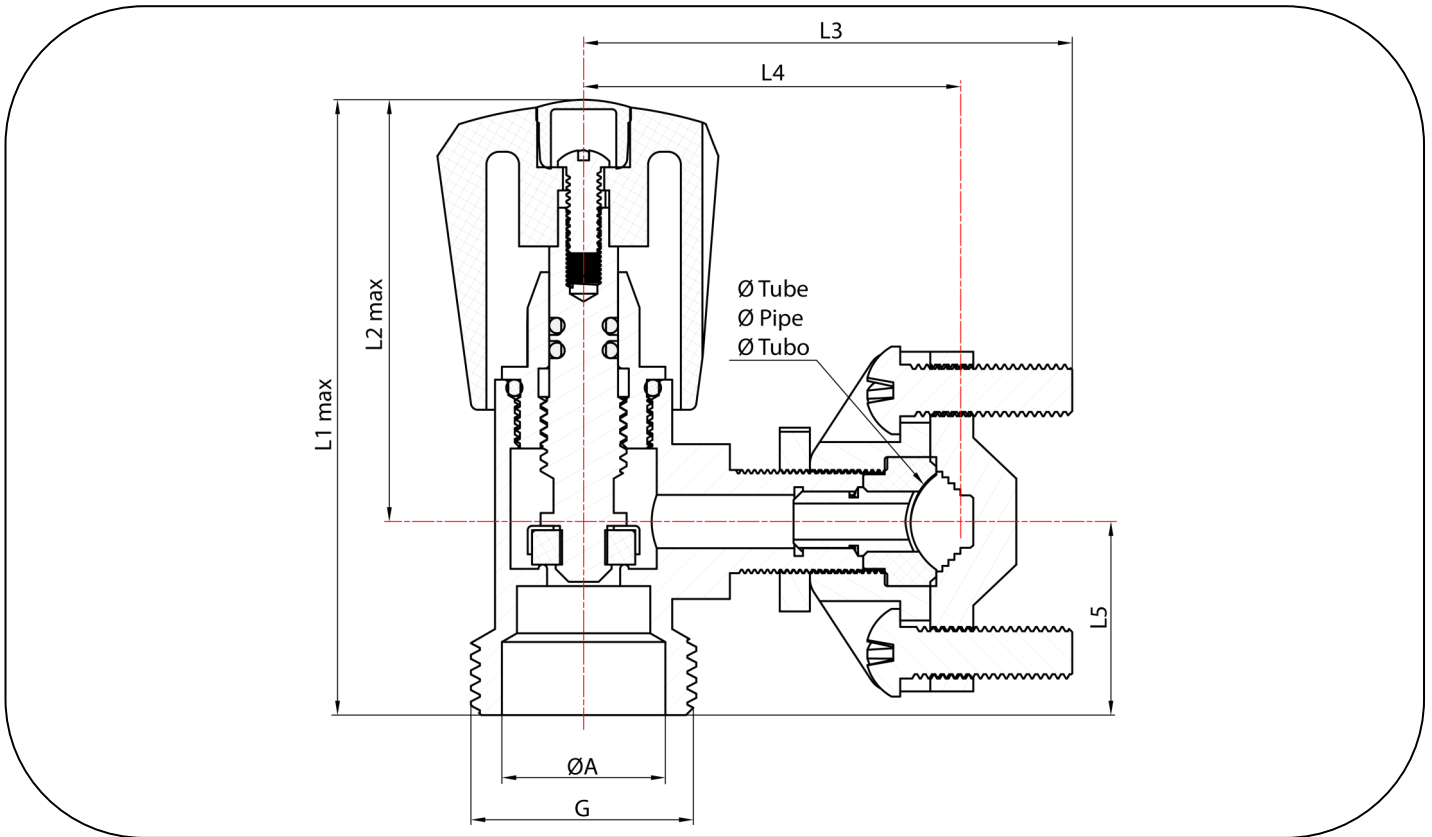
- Materia : Latón cromado
- Conexiones : Roscados macho BSPP según la norma ISO 228-1.
- Asiento plano en roscado macho para conseguir una estanqueidad con una junta plana.
- Para perforar tubo de  $\varnothing 10$  a  $\varnothing 16$

● Nomenclature - Parts list - Lista de materiales



N°	Désignation	Matériau	Description	Material	Designación	Material
1	Poignée	ABS chromé	Handle	Chrome-plated ABS	Palanca	ABS cromado
2	Vis	Acier nickelé	Screw	Nickel-plated steel	Tornillo	Acero niquelado
3	Axe	Laiton	Stem	Brass	Eje	Latón
4	Joints toriques	NBR	O-rings	NBR	Juntas tóricas	NBR
5	Manchon	Laiton	Bonnet	Brass	Tapa	Latón
6	Joint torique	NBR	O-ring	NBR	Junta tórica	NBR
7	Corps	Laiton chromé	Body	Chrome-plated brass	Cuerpo	Latón cromado
8	Renfort	Acier inoxydable	Cover	Stainless steel	Refuerzo	Acero inoxidable
9	Siège	NBR	Seat	NBR	Asiento	NBR
10	Contre-écrou	Laiton chromé	Jam nut	Chrome-plated brass	Contratuercas	Latón cromado
11	Poinçon	Acier	Punch	Steel	Punzón	Acero
12	Vis	Acier revêtu	Screw	Plated steel	Tornillo	Acero recubierto
13	Support inférieur	Zinc chromé	Lower lock	Chrome-plated zinc	Soporte inferior	Zinc cromado
14	Joint d'étanchéité	NBR	Sealing washer	NBR	Junta de estanqueidad	NBR
15	Support supérieur	Zinc chromé	Upper lock	Chrome-plated zinc	Soporte superior	Zinc cromado
16	Capuchon	ABS bleu	Cap	Blue ABS	Tapón	ABS azul

Dimensions et données techniques - Dimensions & technical data - Dimensiones y datos técnicos



Référence Item no. Código	Ø Tube Ø Pipe Ø Tubo	Dimensions - Dimensions - Dimensiones (mm)							PN (bar)	Poids Weight Peso (kg)
		G	ØA	L1 max	L2 max	L3	L4	L5		
2002811051500	Ø10 - Ø16	3/4"	19	75	52,5	48	41	22,5	10	0,189