
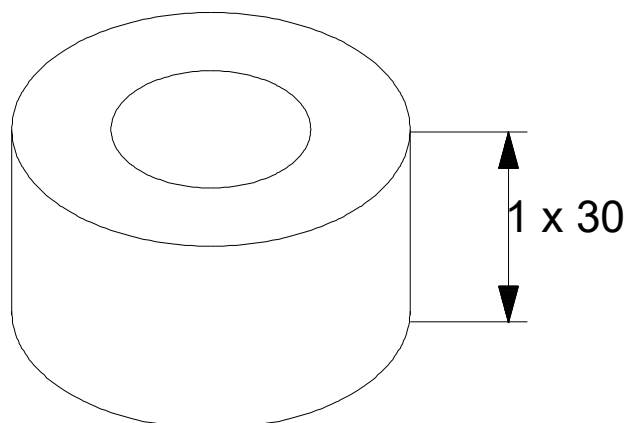
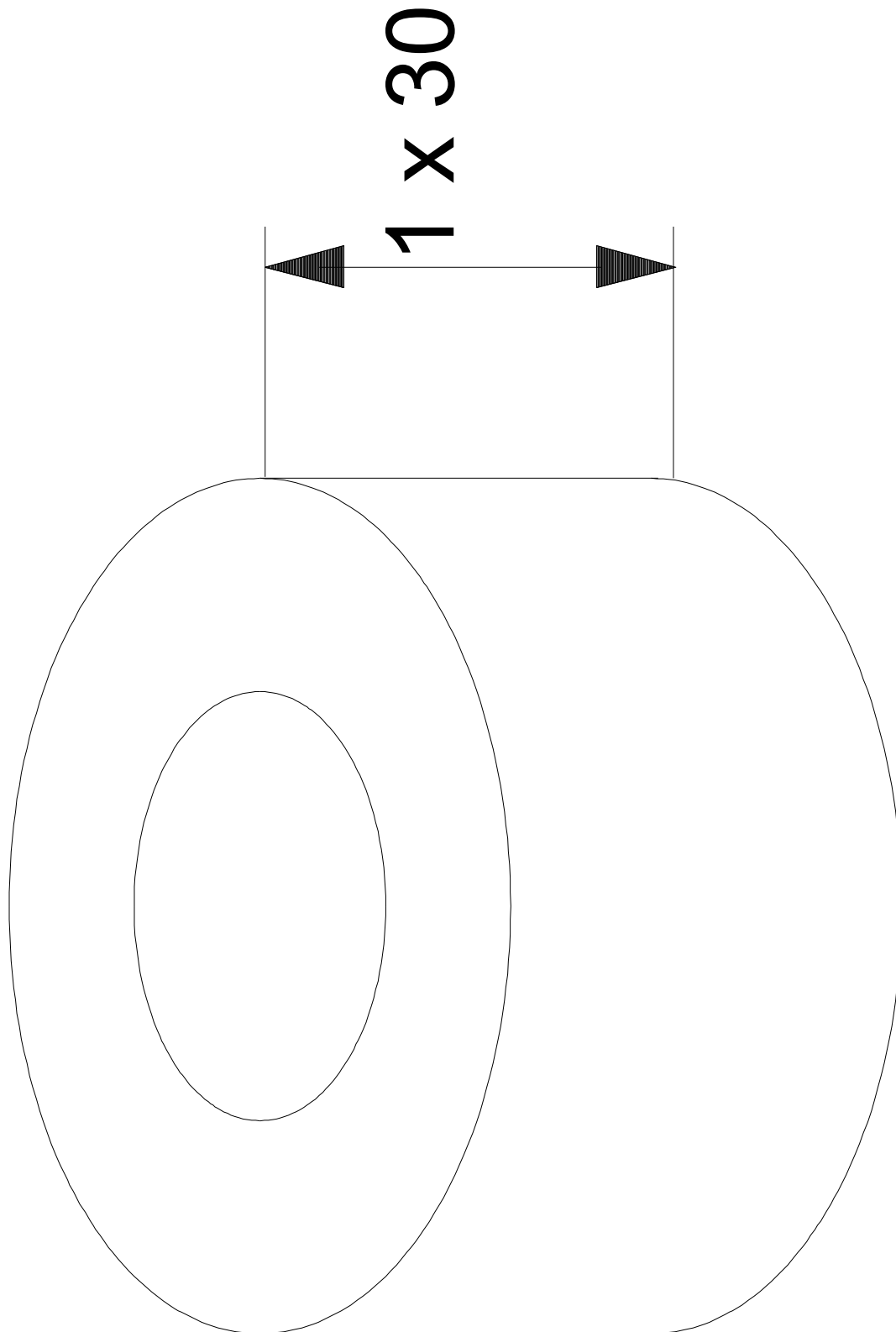


Quantité	Description
1	<p>Nom produit: Adaptateur A40-30 DN 40 PN 10</p>  <p>Note ! La photo produit peut différer du produit réel</p> <p>Référence: Sur demande Code article: Sur demande Numéro EAN:: Sur demande</p> <p>Matériaux: De base: Acier carbone EN 1.0715/1.0037 Traitement de surface: NCS 9000 2K Peinture noire</p> <p>Installation: Pression maximale de service: PN 10 bar Type raccordement: DIN DIN Taille du raccordement: DN 40 DN 40 Longueur d'extension de l'adaptateur: 30 mm Nombre d'adaptateurs: 1 Nombre de joints: 3 Nombre de boulons: 4 Nombre d'écrous: 4</p> <p>Autres: Poids brut: 1.91 kg Volume d'expédition: 0.005 m3 N° VVS danois: 380678830</p>

Description	Valeur
Information générale:	
Nom produit:	Adaptateur A40-30 DN 40 PN 10
Code article:	Sur demande
Numéro EAN::	Sur demande
Matériaux:	
De base:	Acier carbone
De base:	EN 1.0715/1.0037
Traitement de surface:	NCS 9000 2K Peinture noire
Installation:	
Pression maximale de service:	PN 10 bar
Type raccordement:	DIN
Type raccordement:	DIN
Taille du raccordement:	DN 40
Taille du raccordement:	DN 40
Longueur d'extension de l'adaptateur:	30 mm
Nombre d'adaptateurs:	1
Nombre de joints:	3
Nombre de boulons:	4
Nombre d'écrous:	4
Autres:	
Poids brut:	1.91 kg
Volume d'expédition:	0.005 m3
N° VVS danois:	380678830



Sur demande Adaptateur A40-30 DN 40 PN 10



Remarque: toutes les unités sont en [mm] à moins que d'autres unités soient énoncées.
Mise en garde: ce dessin d'encombrement simplifié ne montre pas tous les détails.

