



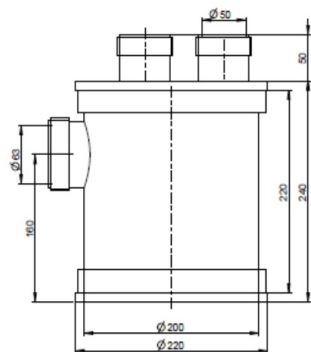
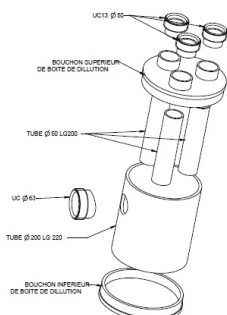
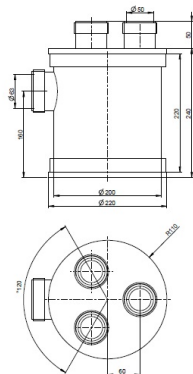
### ROBINETTERIE EVACUATION

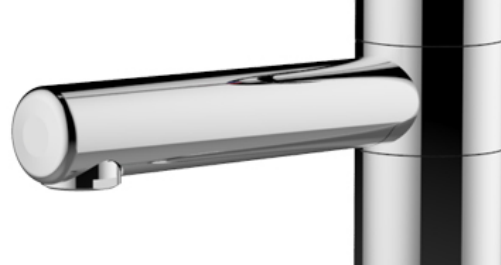
#### Boîte de dilution avec 3 entrées filetées de 50 mm et 1 sortie filetée de 63 mm - 77061



#### Descriptif

Boîte de dilution en polyéthylène basse densité comportant 3 entrées filetées de 50mm et 1 sortie filetée de 63mm. Dimension (A) : 160mm, dimension (B) : 80mm, hauteur filetage de 50mm (C) : 50mm, hauteur de la boîte sans filetage (H) : 240mm, diamètre (D) : 220mm. Garantie 5 ans contre toute vice de fabrication. Marque Saniserap type boîte de dilution REF : 77061 (anciennement SD 3333) ou équivalent approuvé.





### Informations complémentaires

Référence produit	77061
Ancienne référence	SD 3333
Marque	Saniserap
Garantie	5 ans
Matière	Polyéthylène basse densité
Dimension A (mm)	160
Dimension B (mm)	80
Dimension C (mm)	50
Dimension D (mm)	220
Dimension H (mm)	240
Diamètre entrée	50
Diamètre sortie	63
Conditionnement	1
Raccordement	Filetage mâle