

MANUEL DE MONTAGE ET D'UTILISATION

burgbad france S.A.S, Siège social: ZI Le Poirier
28210 Nogent Le Roi
T +33 (0) 2 37 38 85 53, F +33 (0) 2 37 51 43 94
infos@burgbad.com, www.burgbad.com

FR INSTRUCTIONS DE MONTAGE



Vous trouverez ci-après des informations importantes pour le montage et la manipulation des meubles de salle de bain, ainsi que des consignes de sécurité. Veuillez impérativement lire et respecter ces instructions avant de monter les meubles. Nous ne pourrions assumer aucune responsabilité pour les dommages qui résulteraient du non-respect de ces instructions.



Le montage de nos produits ne pourra être confié qu'à un technicien spécialiste des équipements sanitaires ou à une autre personne qualifiée. Les installations électriques doivent impérativement être confiées à un électricien et respecter les normes NFC 15-100 et UTE C 15-801 ou la norme en vigueur dans le pays d'installation. L'état des prises de courant, de l'éclairage et des fiches électriques doit être contrôlé.



Dans le cas où vous constateriez la présence de défauts sur les produits, vous devez les monter quand même. Si une des pièces n'est pas en état d'être montée en raison d'un défaut majeur, vous devez préparer tous les éléments nécessaires au montage et poser/installer des rails de montage, crochets et vis sans tête à filetage partiel bois. L'atelier du service après-vente n'effectue pas de travaux de perçage.



Le matériel de fixation (vis, chevilles) est prévu pour des murs/parois épais et suffisamment solides. Pour une utilisation sur des murs ne répondant pas à ces critères, des fixations spéciales adaptées doivent être utilisées. Les vis sans tête à filetage partiel bois ne sont pas fournies ①.



Les mesures de montage sont indiquées par rapport à la surface supérieure du sol. Elles sont exprimées en mm. Pour les cloisons sèches et de construction légère, s'assurer que la sous-construction est solide.



Veiller à ce qu'aucune poussière ne tombe dans les glissières ! Par conséquent, les meubles ne doivent être fixés/suspendus qu'une fois tous les trous percés ou doivent être décrochés avant de percer d'autres trous. Si nécessaire, aspirer ou rincer la poussière produite par le perçage. Ne jamais essuyer la poussière du meuble sous vasque. Ne poser aucun outil ou objet lourd ou pointu sur la surface du meuble sous vasque.



Pour éviter que l'eau ne pénètre entre le mur et la vasque, il faut réaliser un joint en silicone entre le bord de la vasque et le mur. Utiliser uniquement du silicone (sans solvant) neutre et ramifié.

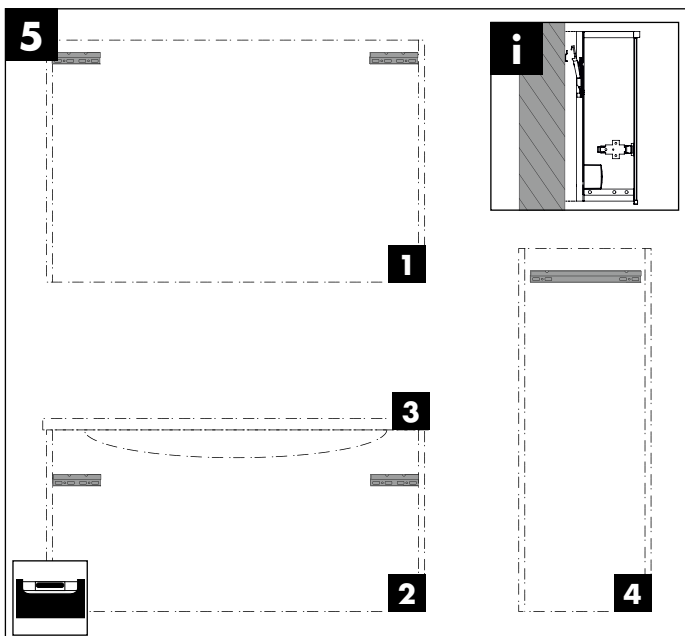
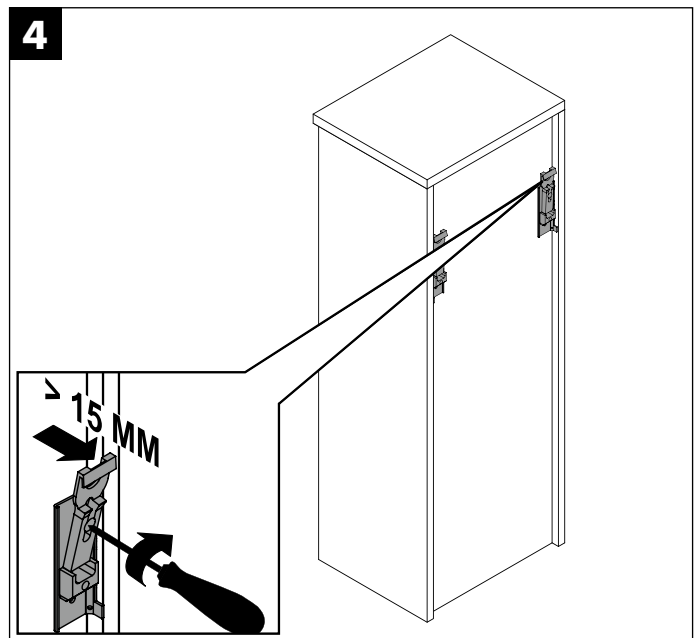
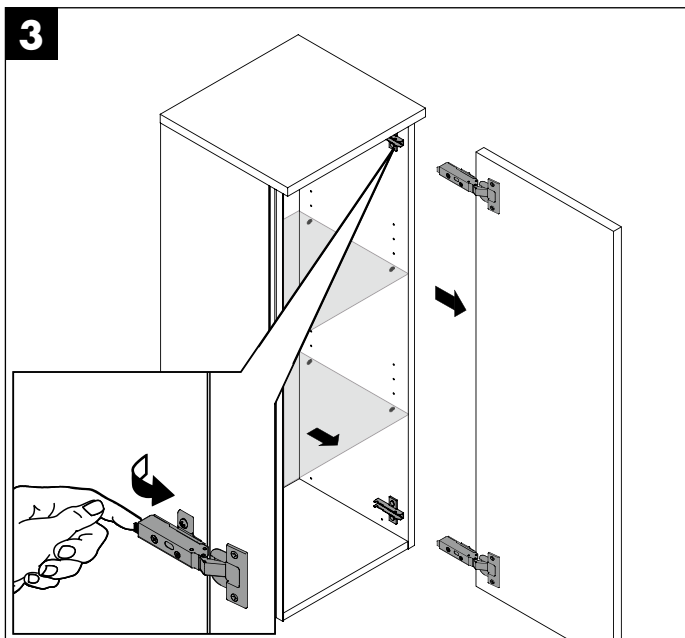
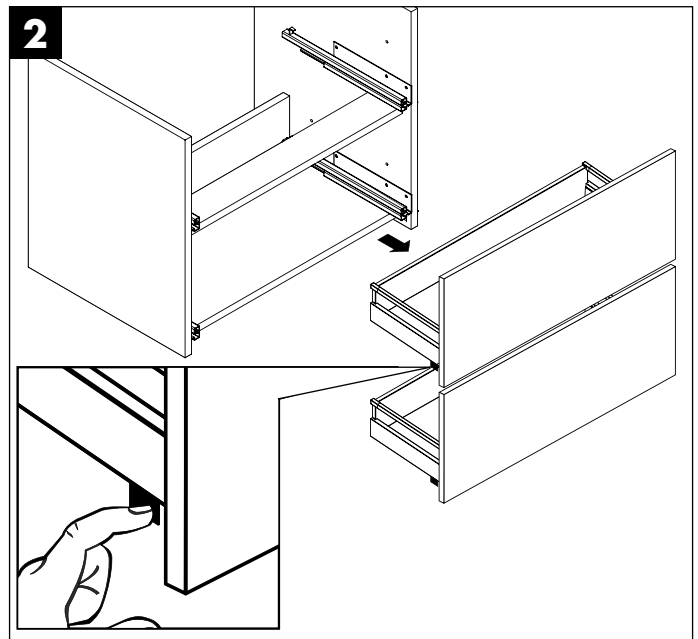
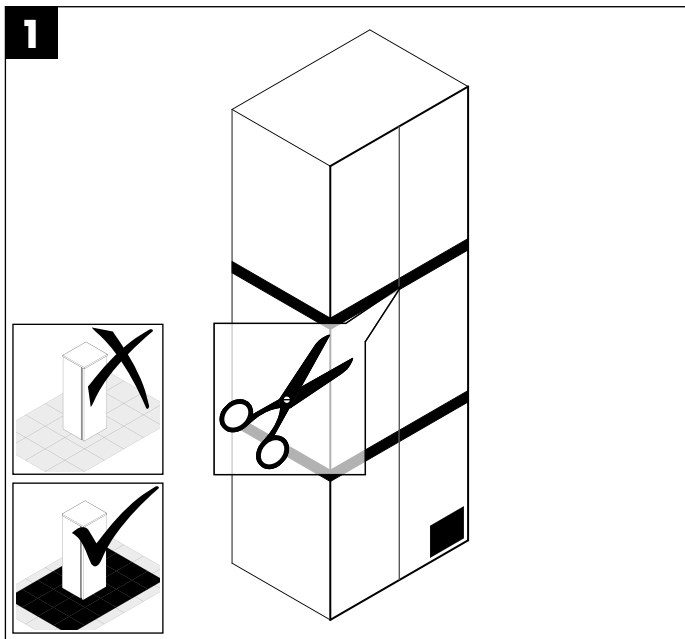


Le durcissement complet des surfaces laquées intervient dans les 3 semaines qui suivent le retrait du film protecteur. Pendant ce laps de temps, traiter le meuble avec la plus grande précaution et éviter de le nettoyer ou de l'essuyer (ne pas utiliser de tissu en microfibres). Le film protecteur ne doit pas être retiré avant le montage complet des éléments du meuble.



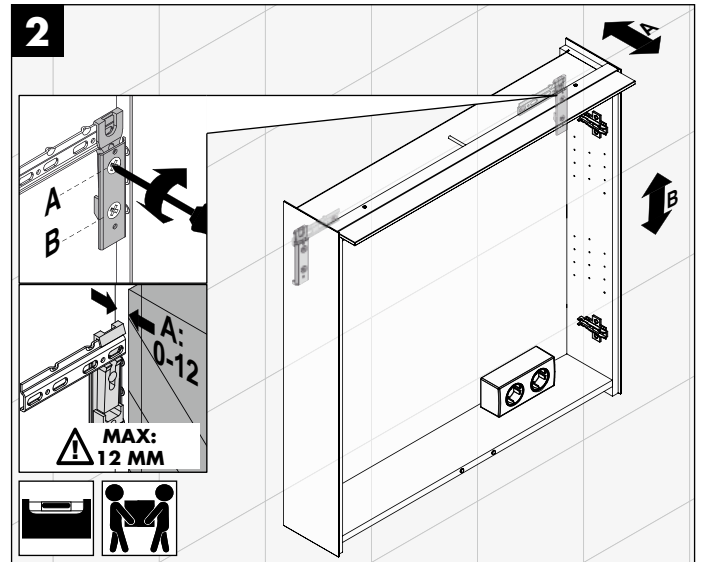
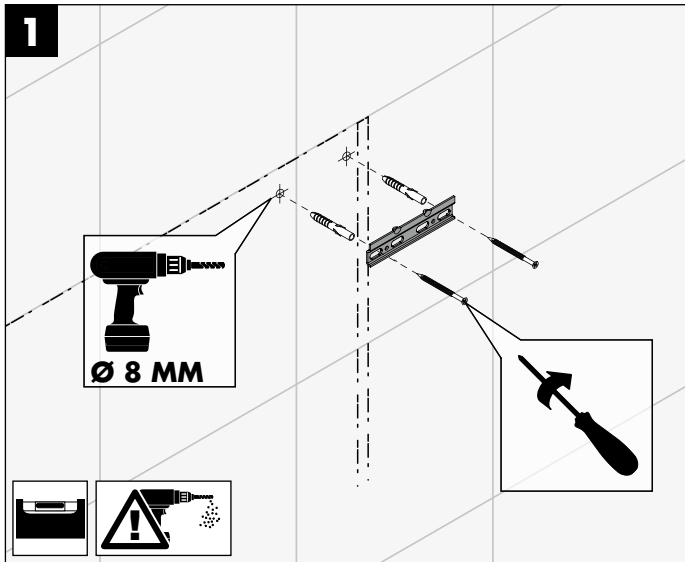
Une fois montés, le positionnement des portes et des tiroirs doit être ajusté. Ce réglage relève des tâches d'entretien courantes et dépend de l'utilisation et de la charge des meubles et ne peut en aucun cas être un motif de réclamation. Vérifier l'étanchéité au niveau de la prise d'eau et du siphon. Nettoyer les meubles avant leur mise à disposition. Retirer la poussière de perçage, les étiquettes et les traces de colle. Le fonctionnement, la manipulation et l'entretien des produits doivent être expliqués à leur propriétaire.

PRÉPARATION DU MONTAGE

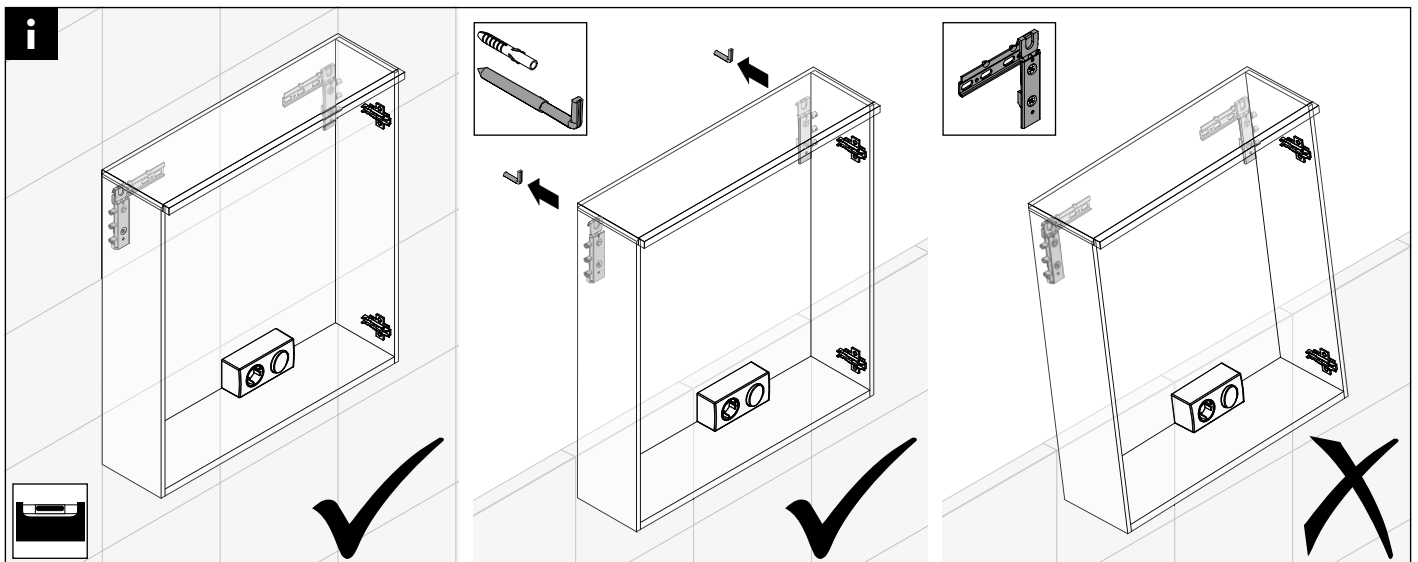




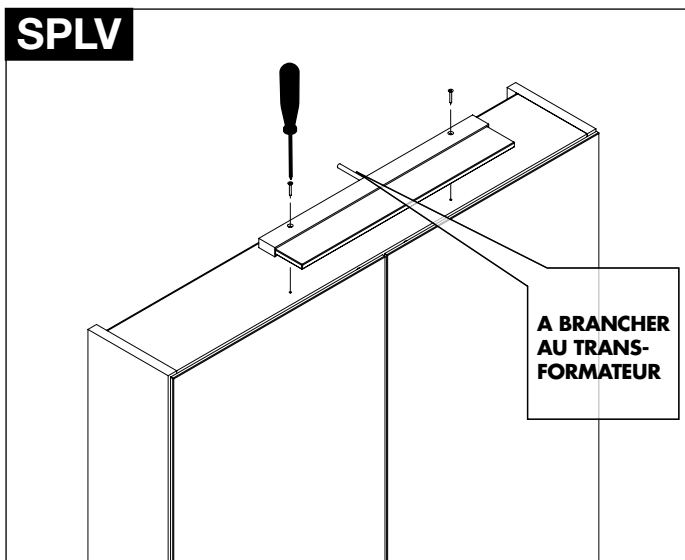
ARMOIRES DE TOILETTE SPLV



REMARQUES IMPORTANTES

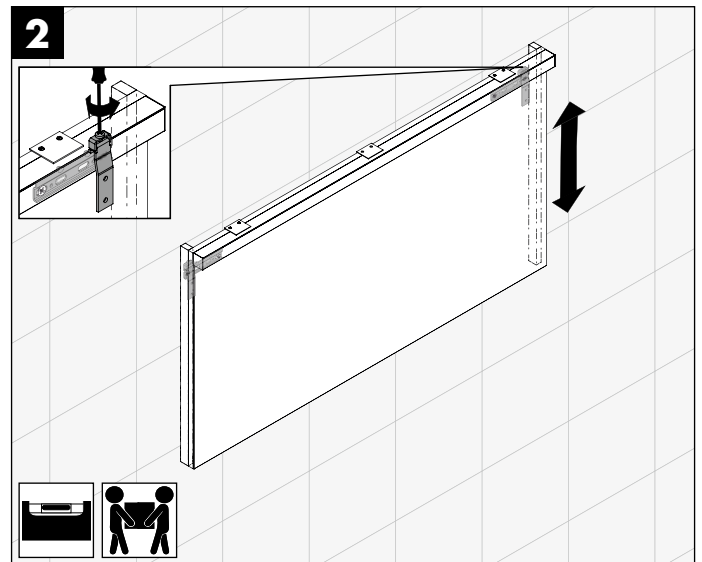
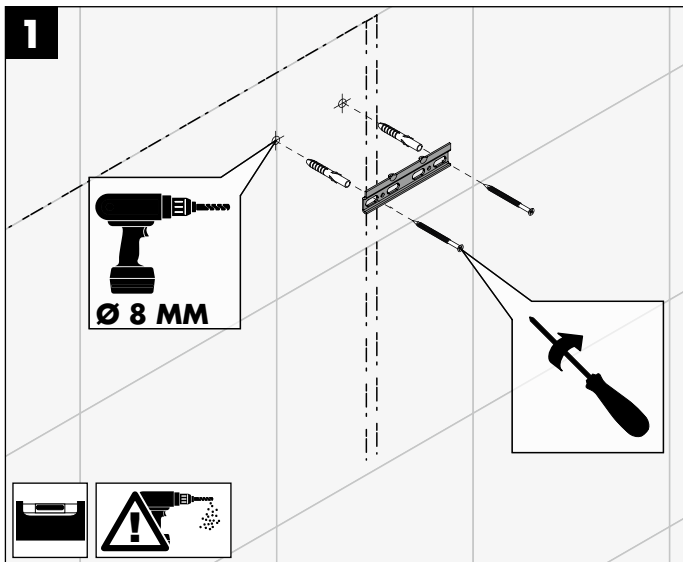


ARMOIRES DE TOILETTE SPLV

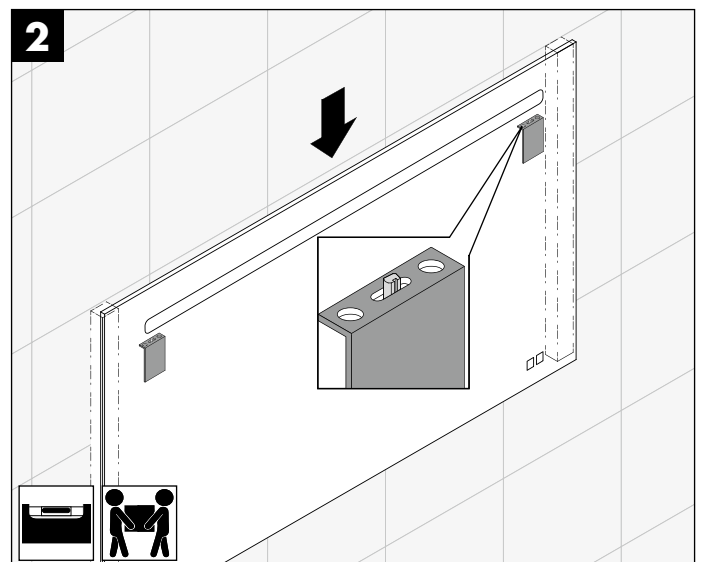
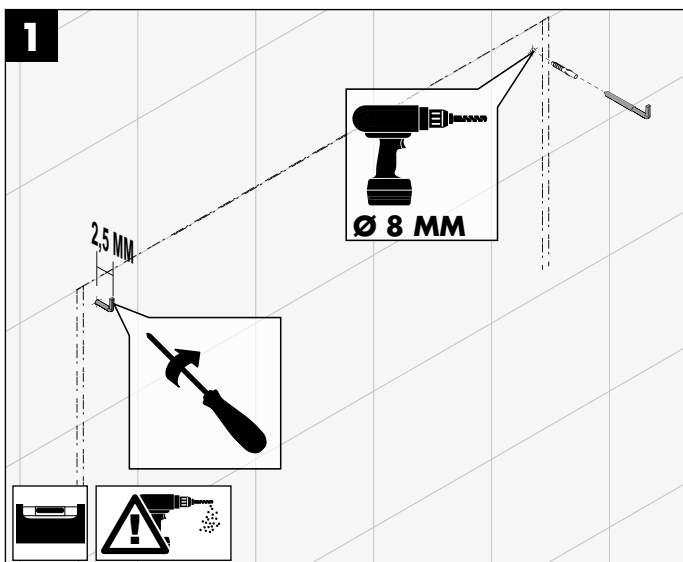




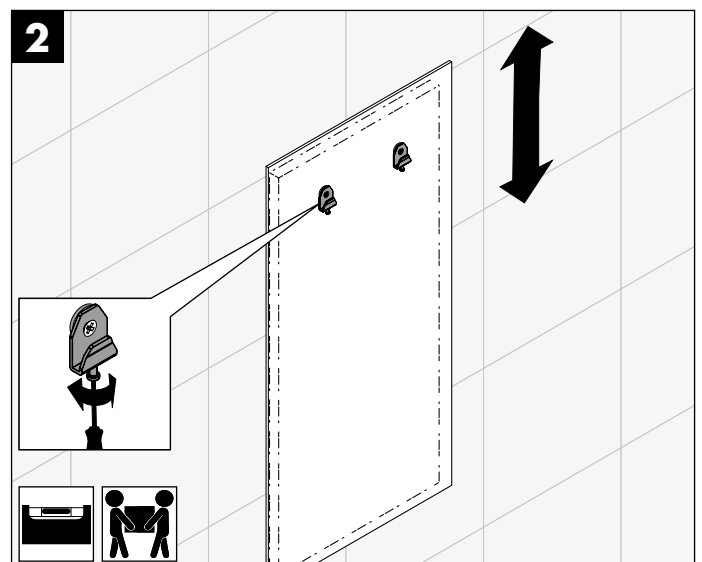
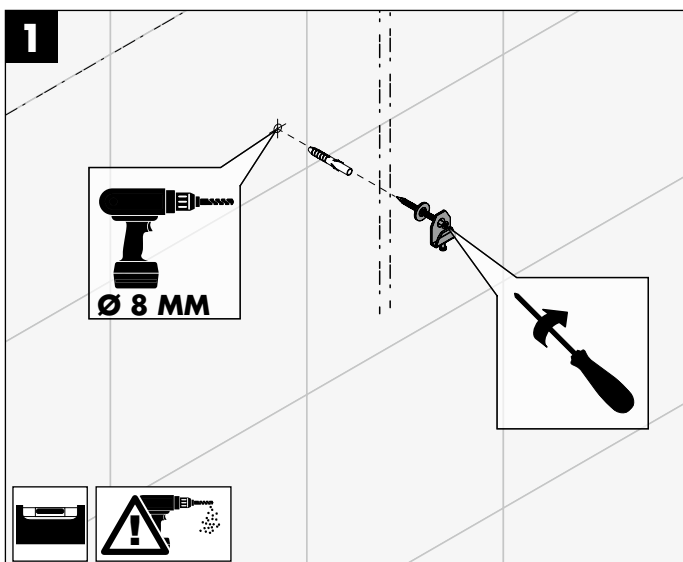
MIROIR SIIM



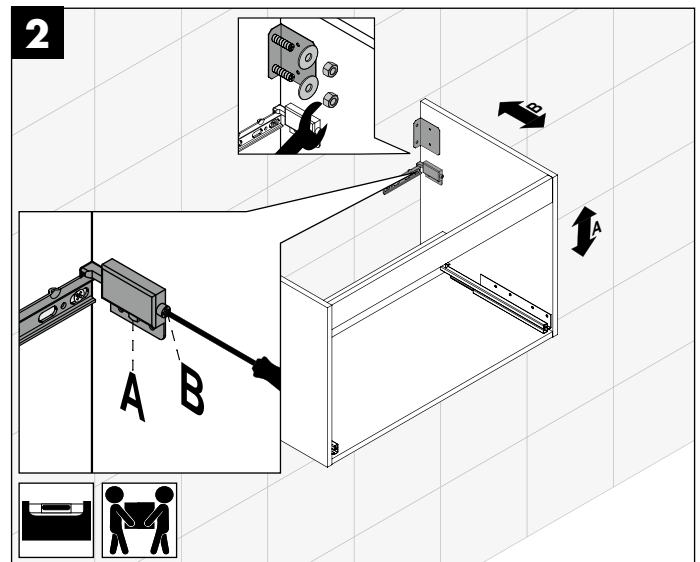
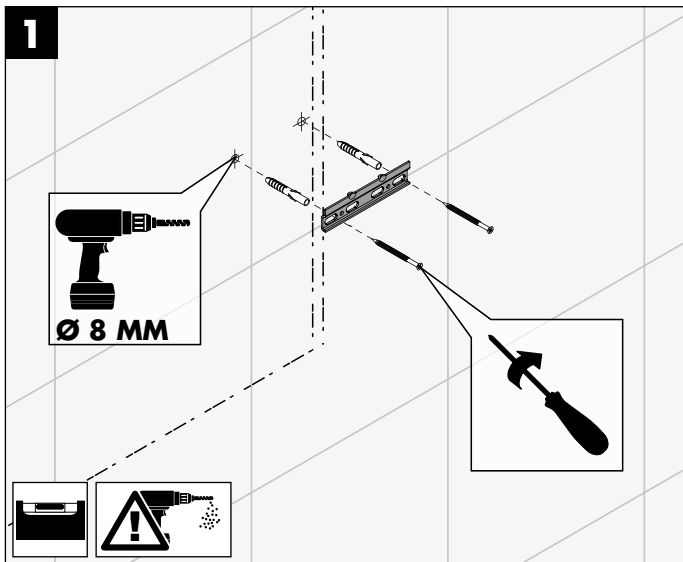
MIROIR SIIX I SIJN



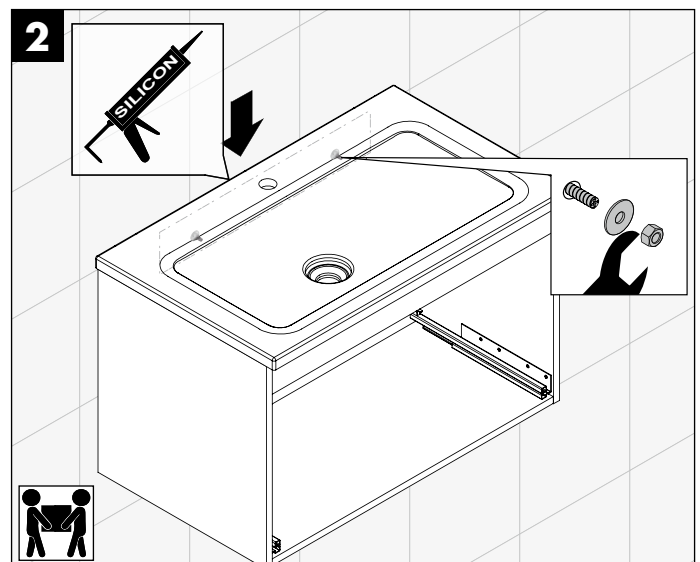
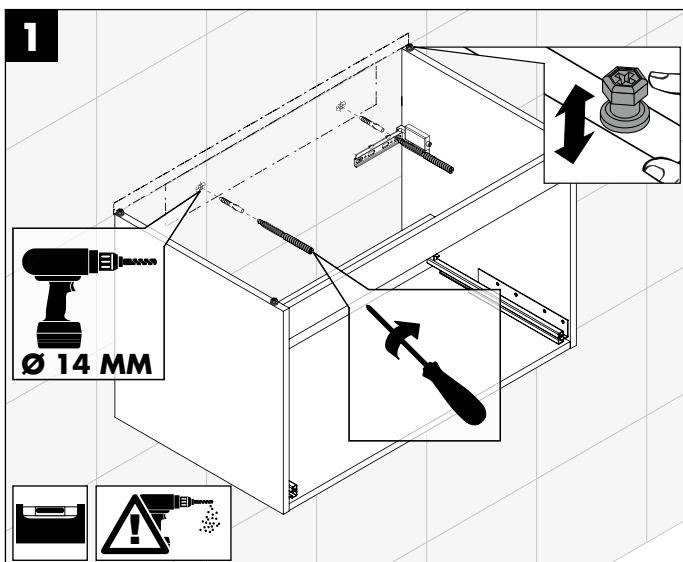
MIROIR SIEG



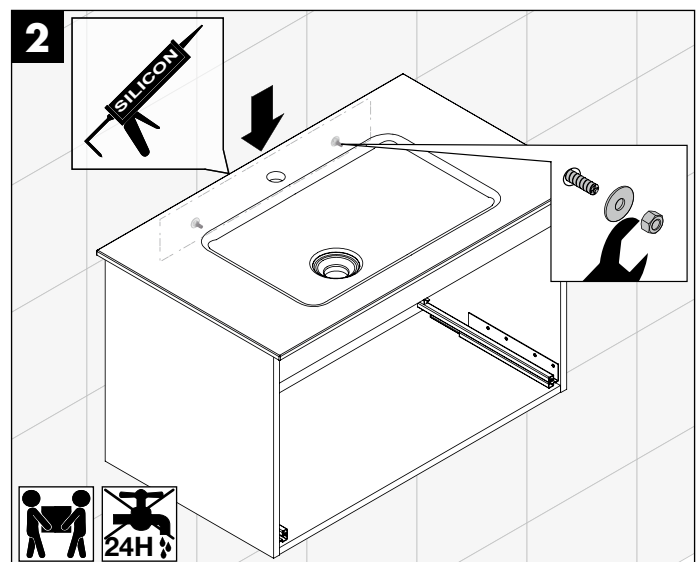
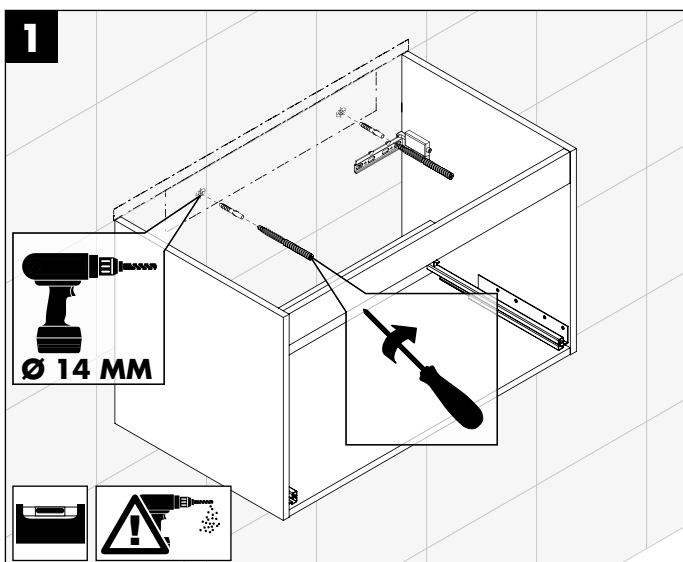
MEUBLE SOUS-VASQUE



PLAN DE TOILETTE EN CÉRAMIQUE

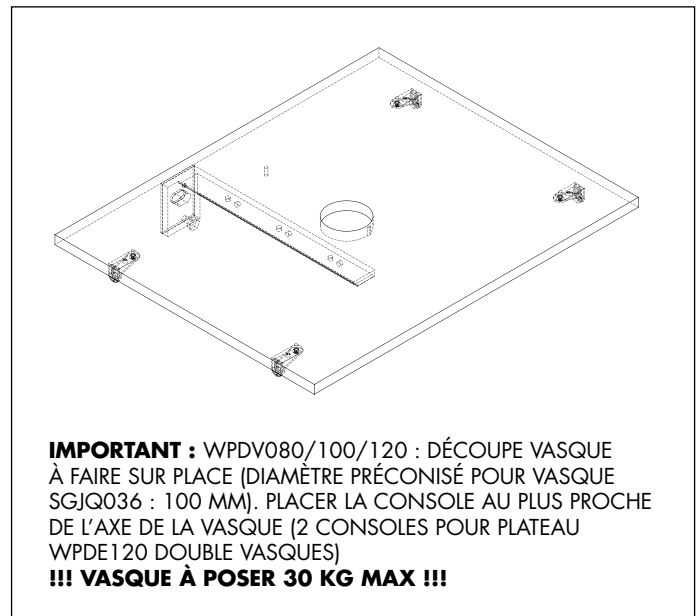
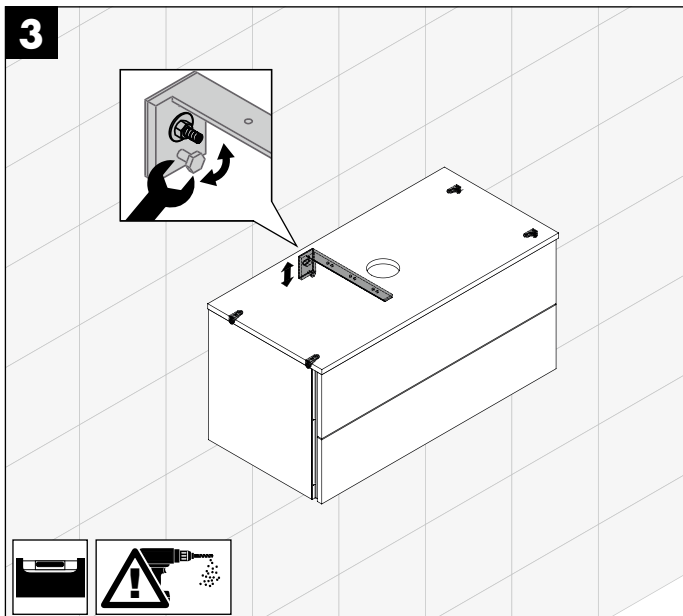
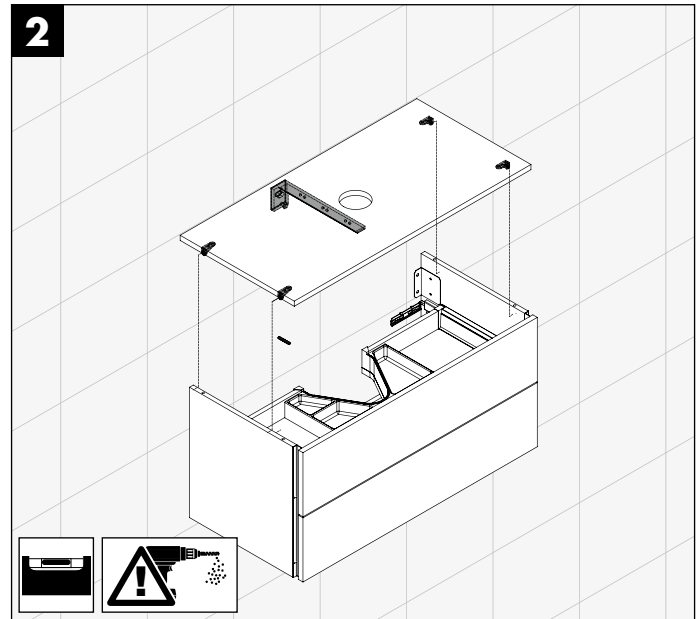
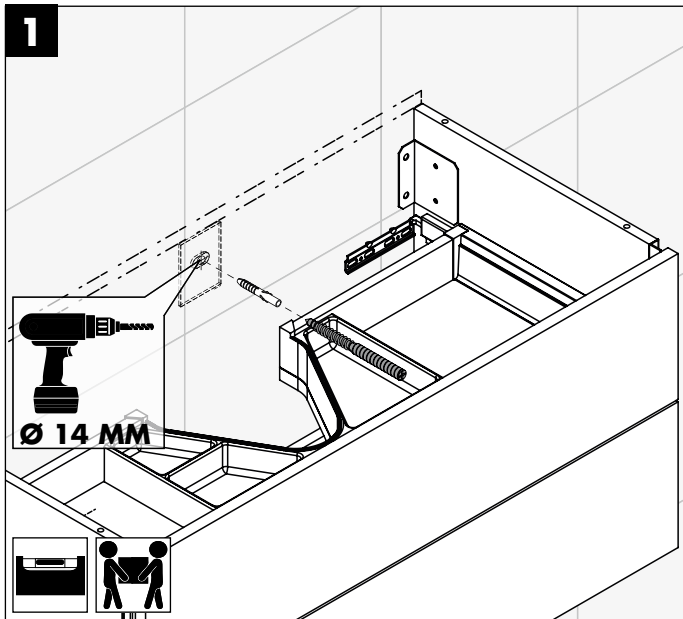


PLAN DE TOILETTE EN PIERRE DE SYNTHÈSE

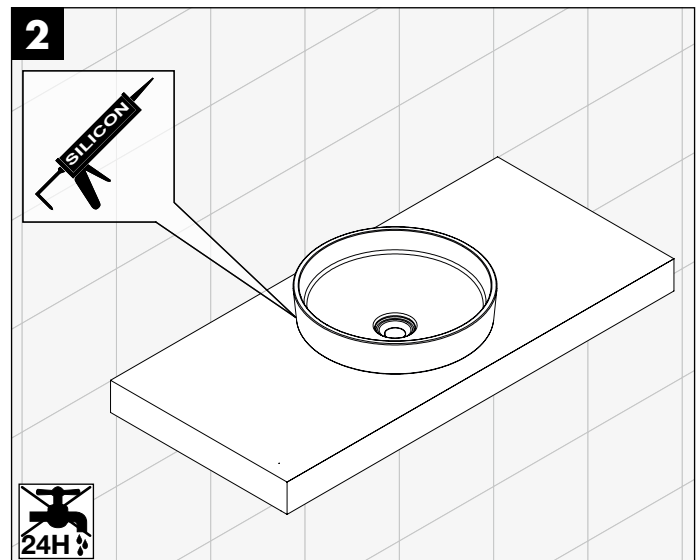
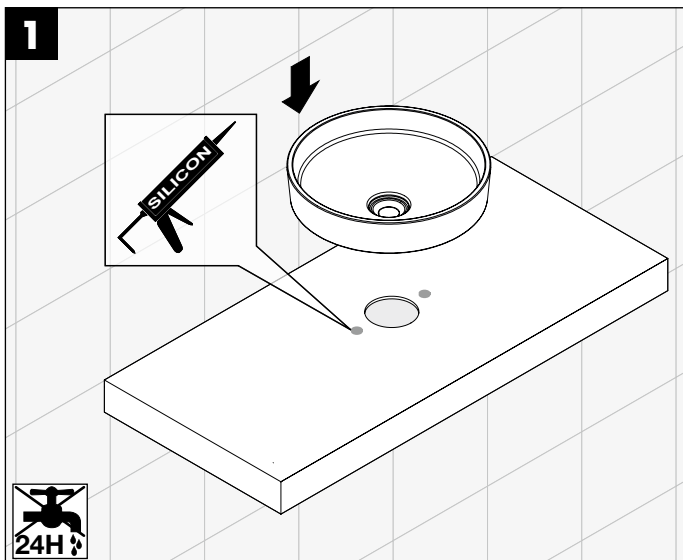




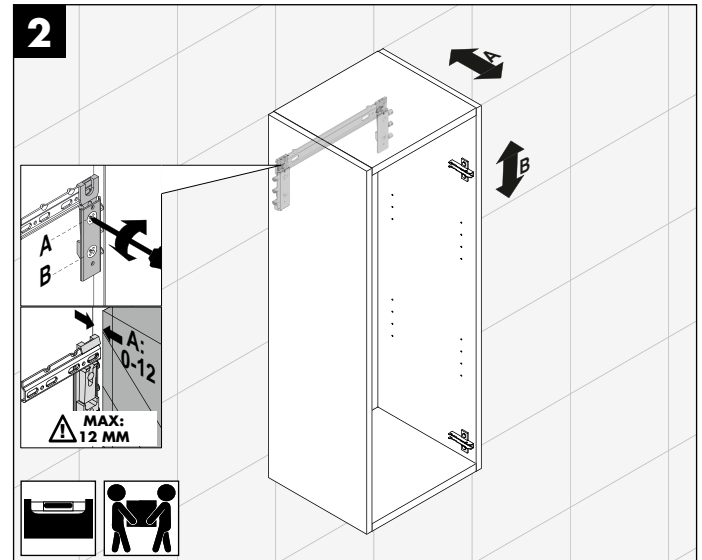
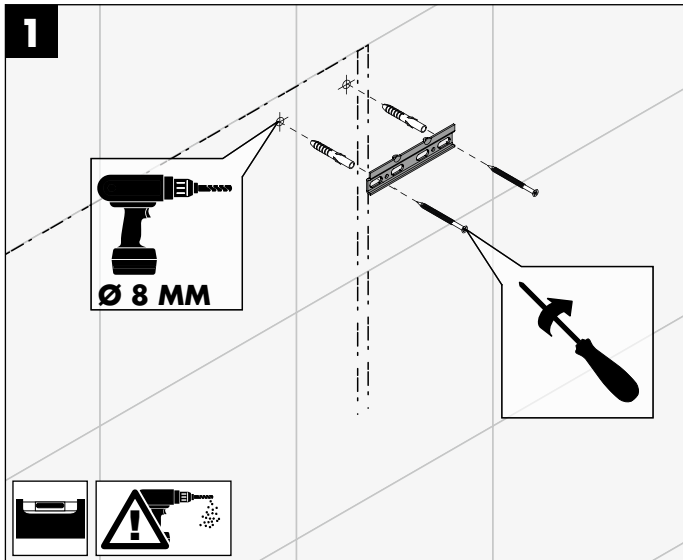
MEUBLES SOUS-VASQUE AVEC PLATEAU



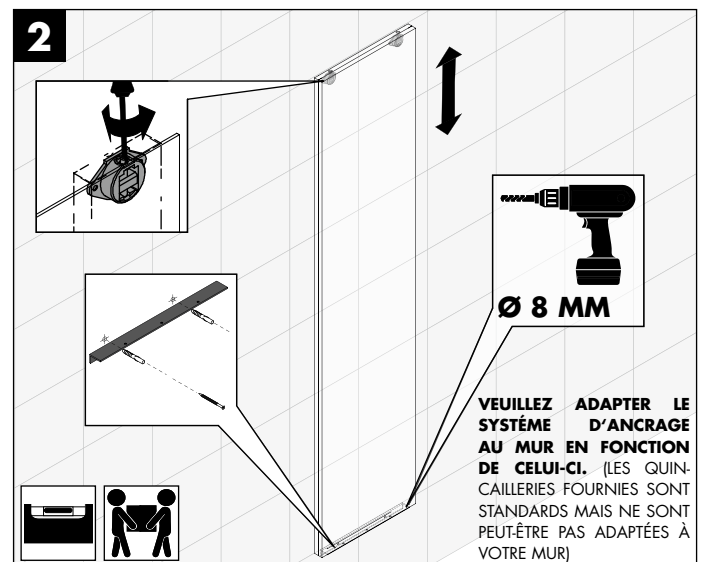
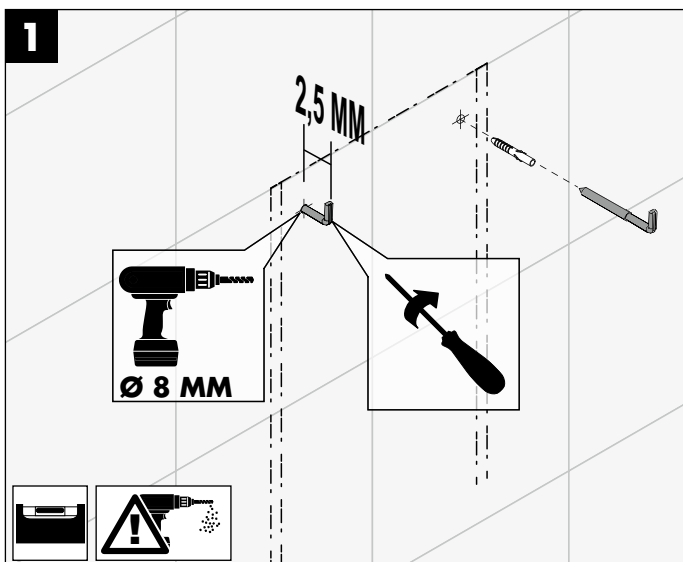
SUPPLÉMENT PLANS DE TOILETTE



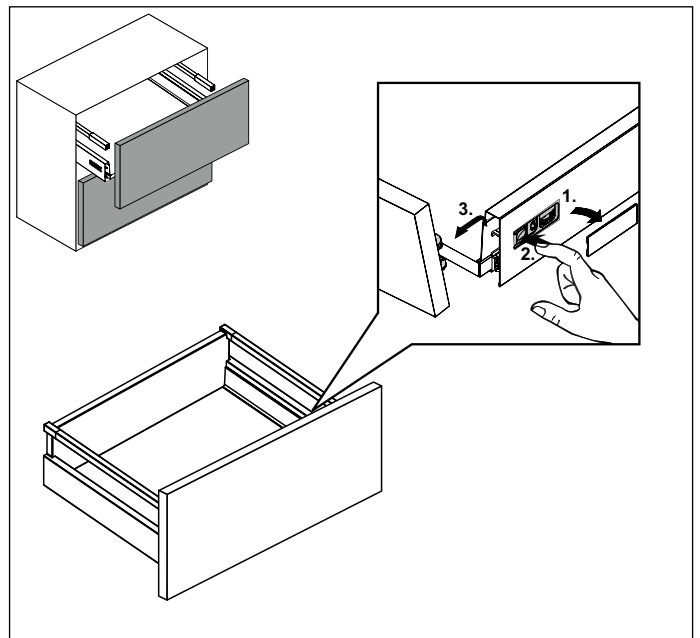
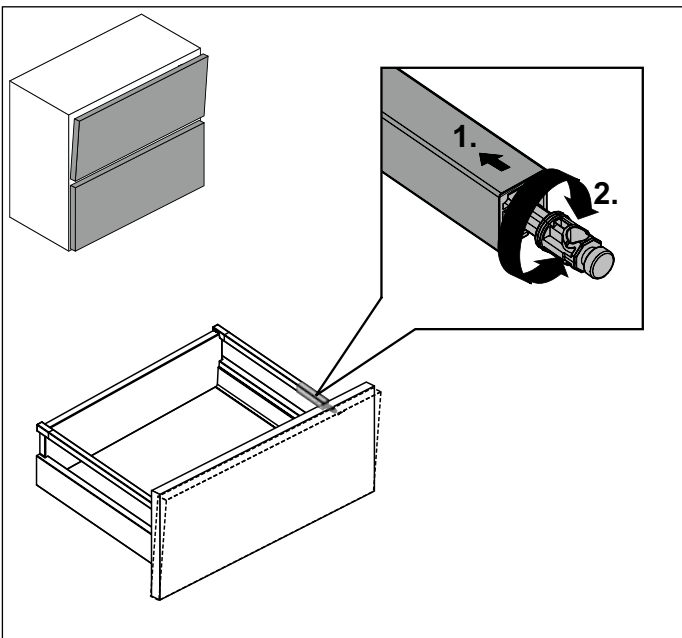
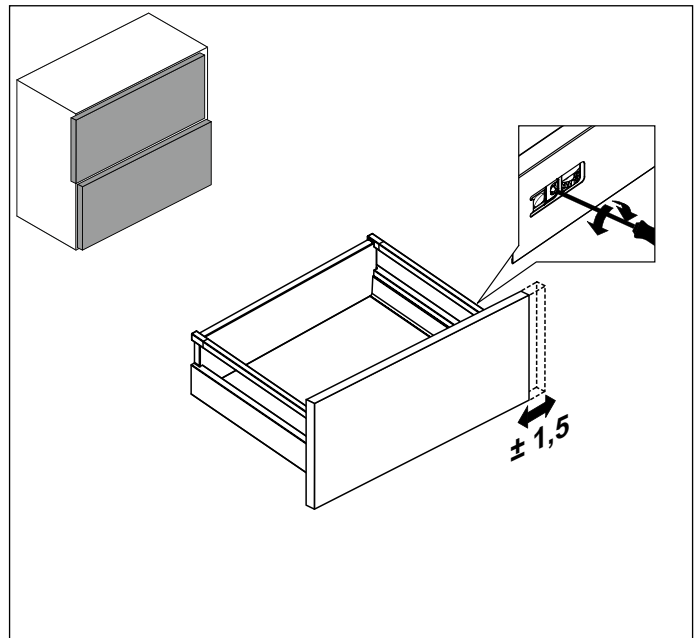
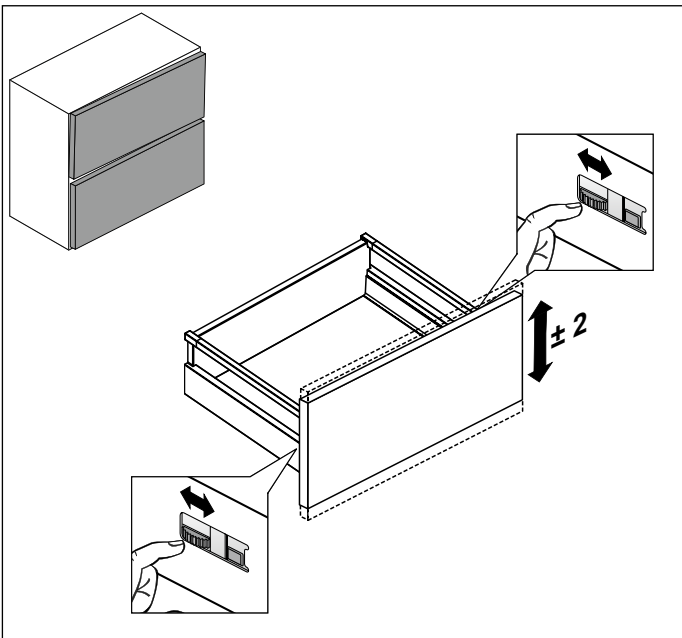
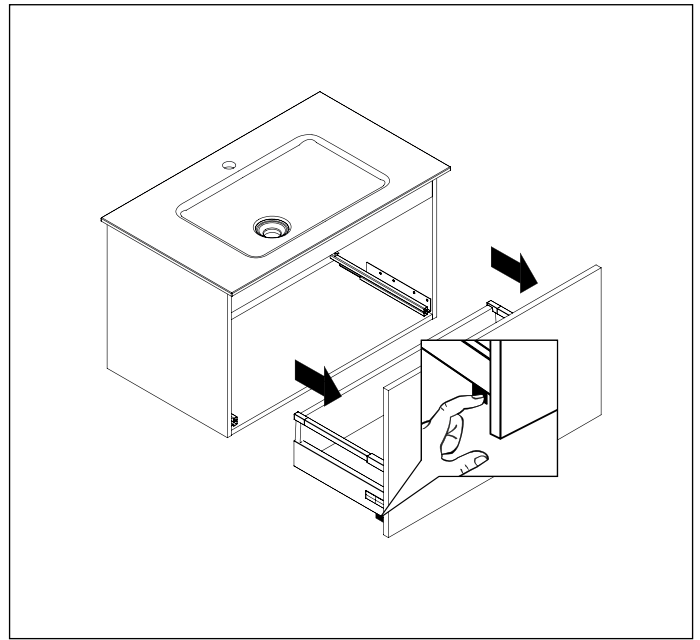
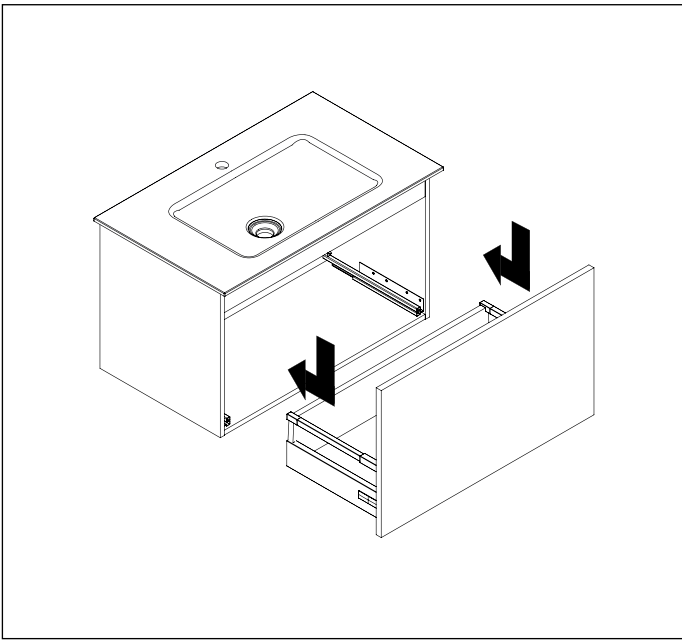
COLONNES



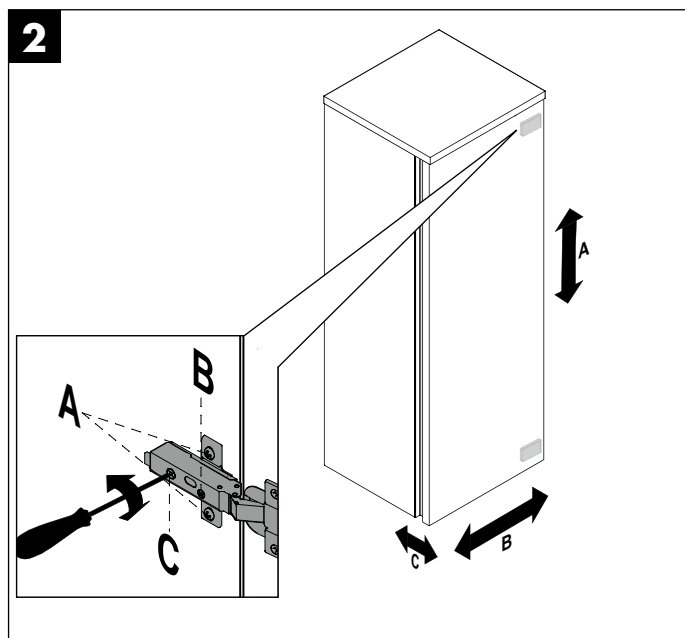
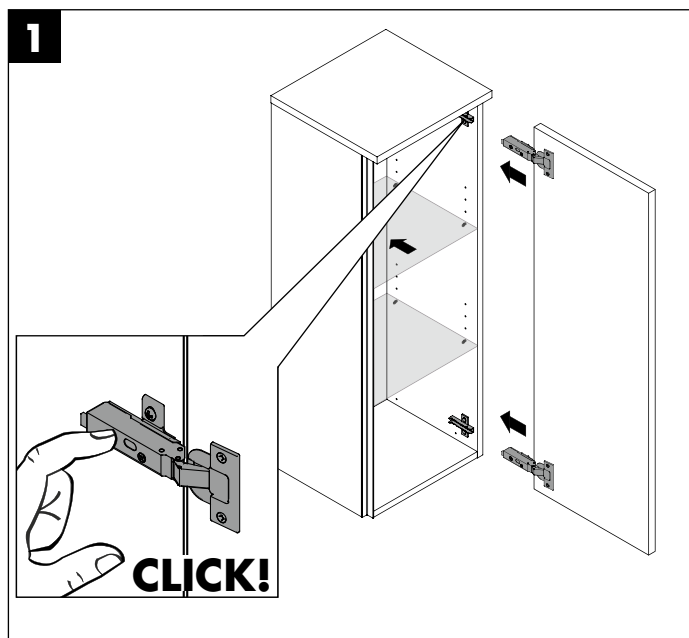
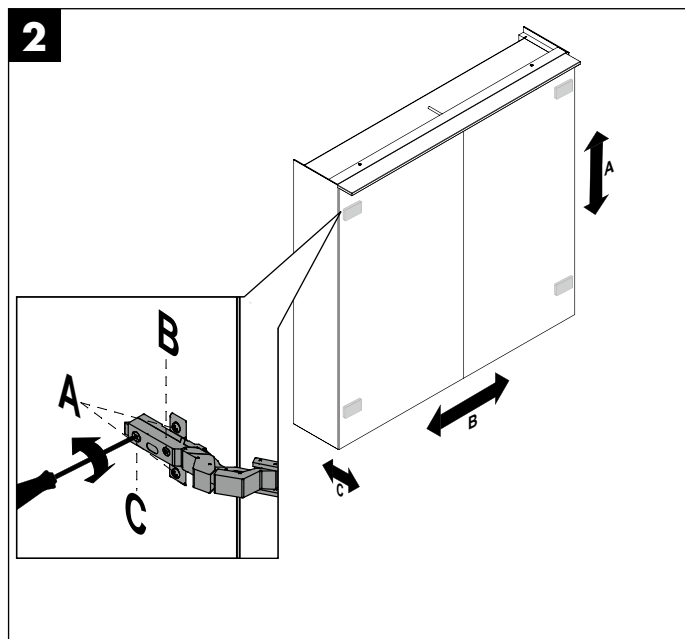
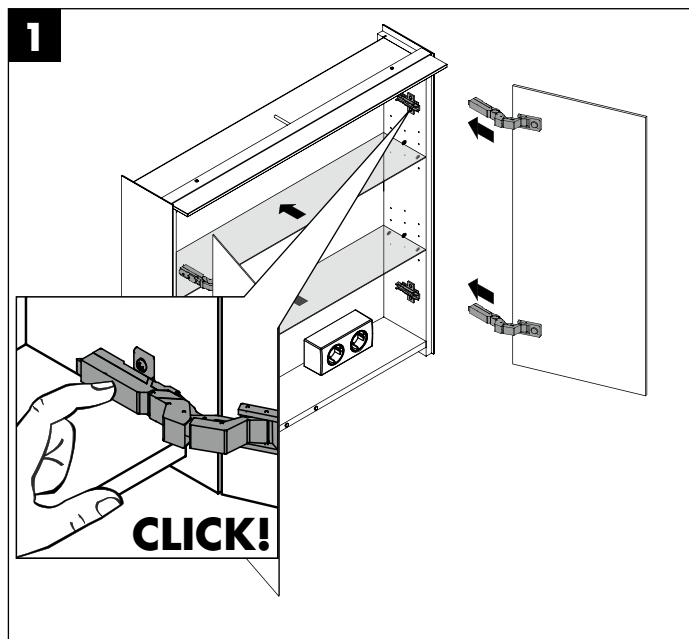
GRAND MIROIR VERTICAL SPKY040



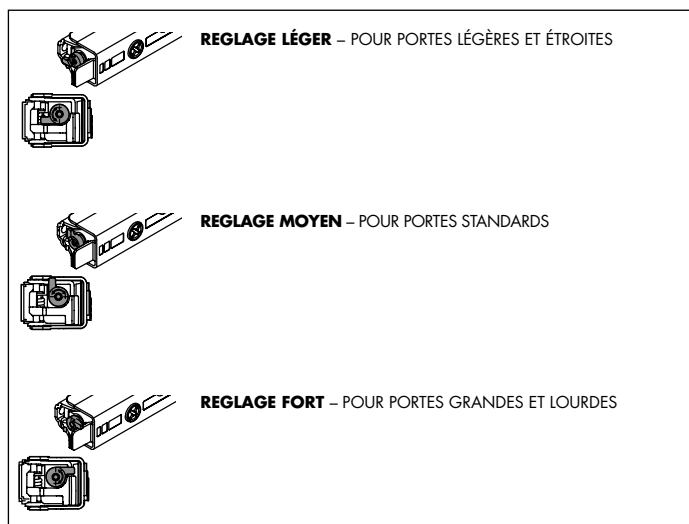
TIROIR / GRAND TIROIR | AJUSTAGE



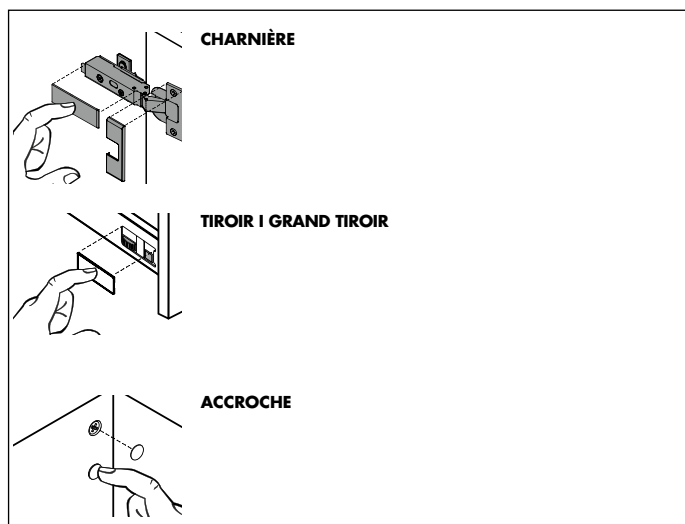
PORTES | AJUSTAGE



RÉGLAGE DE L'ARMORTISSEUR



COUVERTURES

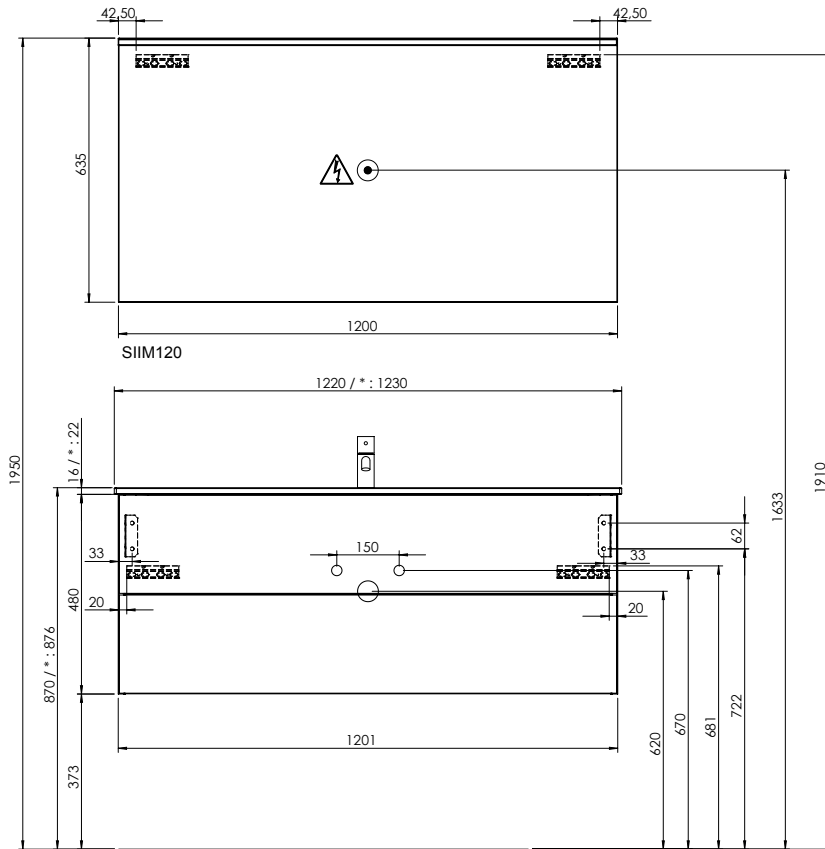


CLASS D'EFFICACITÉ ÉNERGÉTIQUE

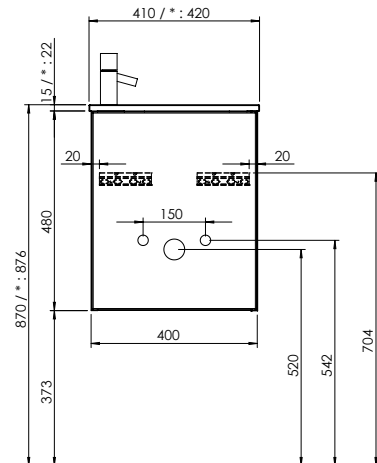
SPLV SIEG	Ces produits contiennent une source lumineuse de la classe d'efficacité énergétique E
SJUN SIIX	Ces produits contiennent une source lumineuse de la classe d'efficacité énergétique F
SIIM	Ces produits contiennent une source lumineuse de la classe d'efficacité énergétique G



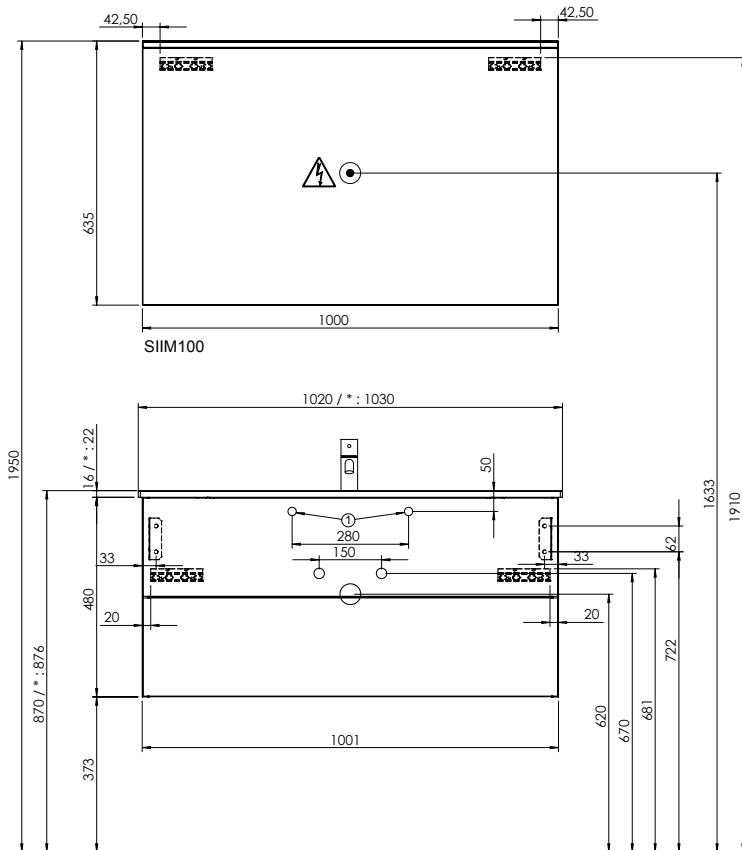
CÔTES DE FIXATION



WVWE120 + MWEB122 (MWGM122)
WWCY120 + SFPV 123 (SFPV123) : *



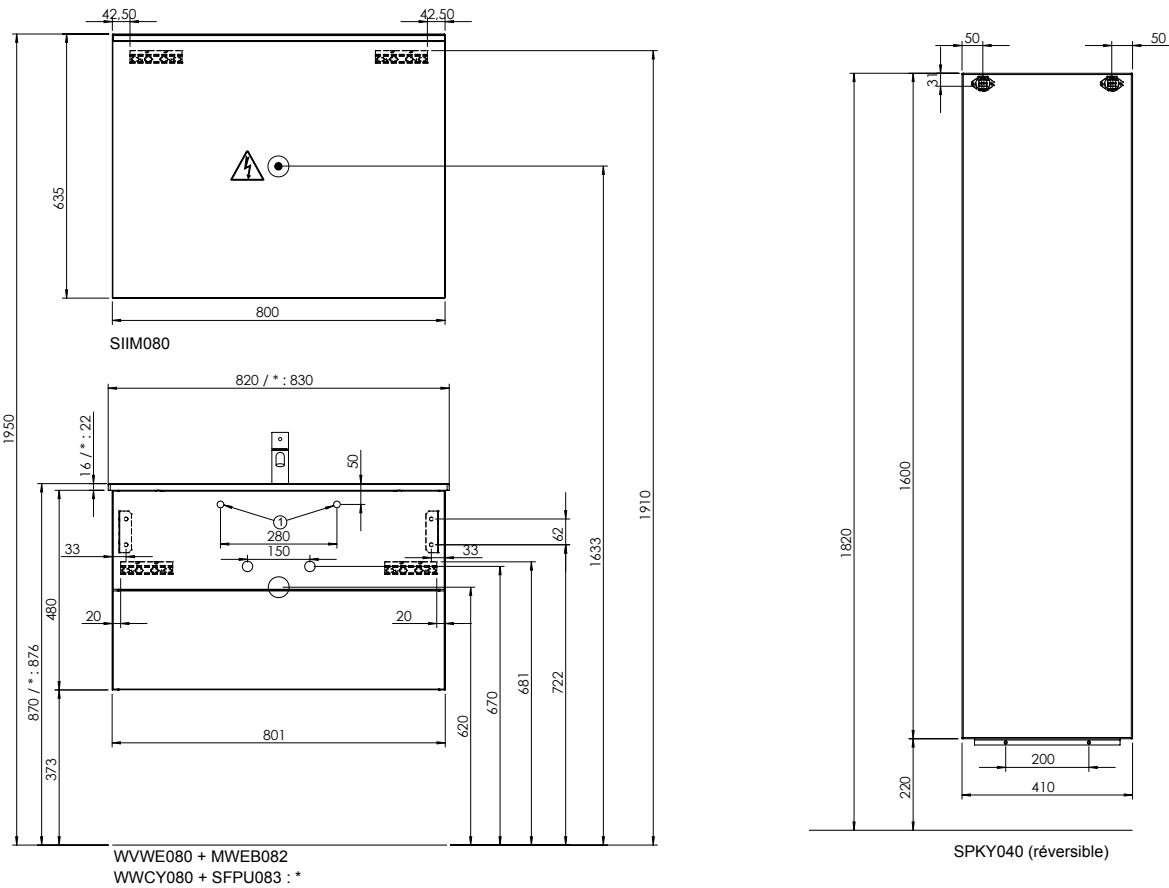
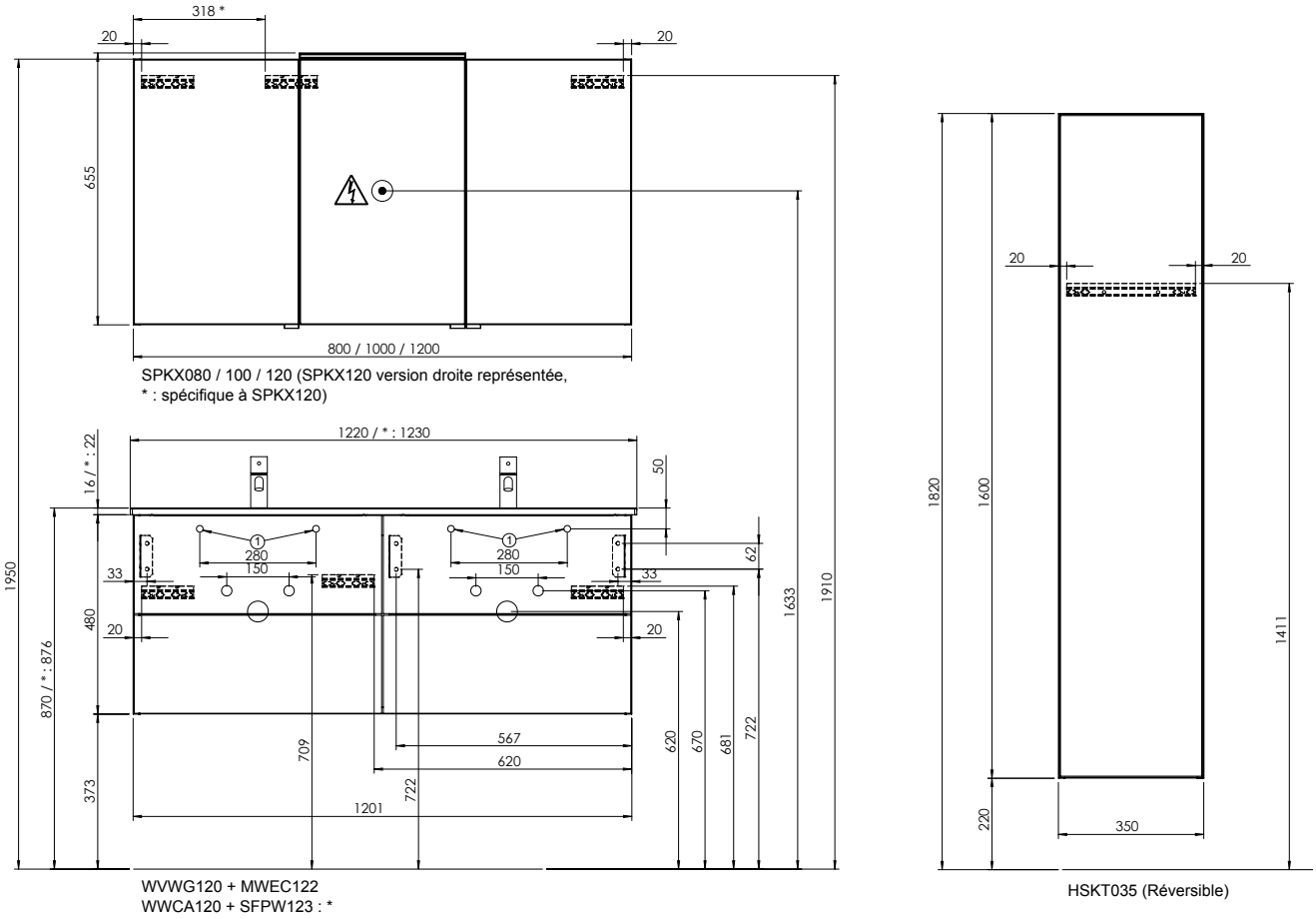
WVWH040 + MWAU042
WWDDB040 + SFHH043 : *



WVWE100 + MWEB102
WWCY100 + SFPV103 : *

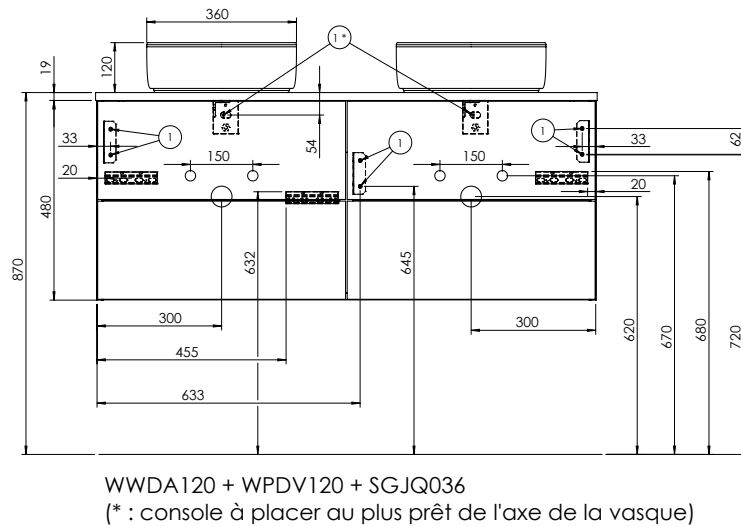
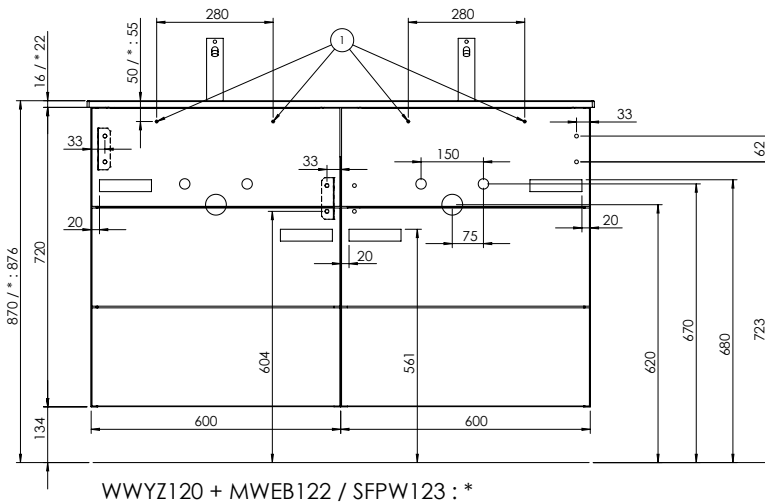
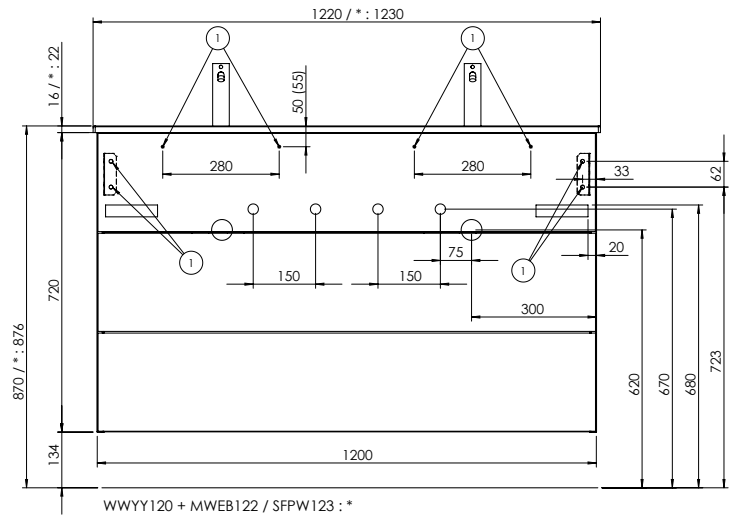
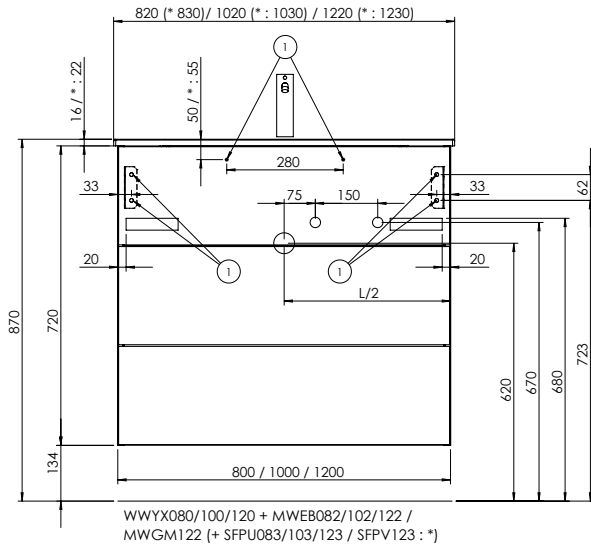


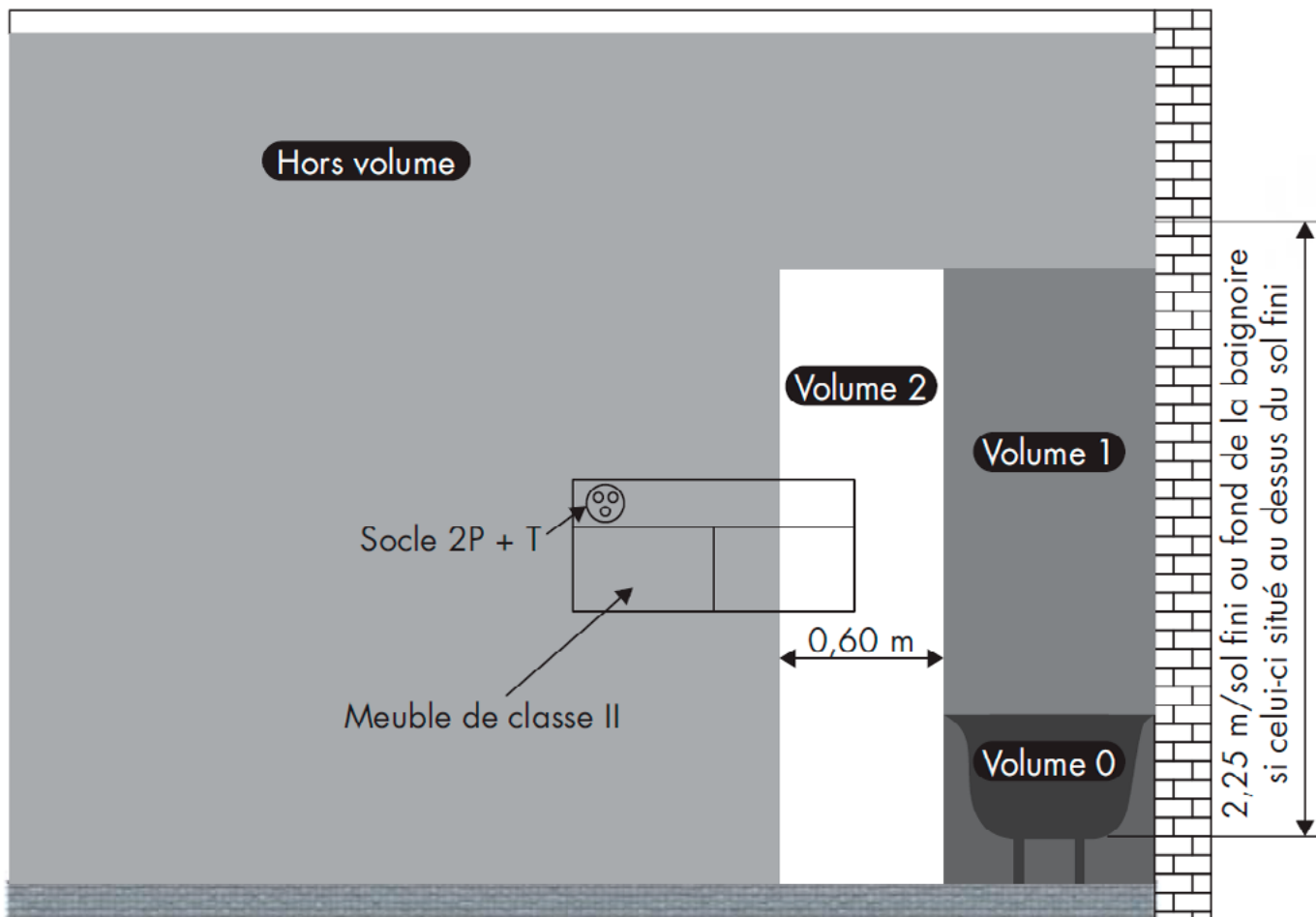
CÔTES DE FIXATION





CÔTES DE FIXATION





Vous pouvez installer votre meuble IP x4 dans les volumes 2 et hors volume (cependant veuillez à ce que la prise électrique soit hors du volume 2).

En accord avec la norme NF C 15-100

le mobilier comportant un équipement électrique doit être alimenté par un circuit protégé par un dispositif à courant différentiel-résiduel (DDR) inférieur ou égal à 30 mA. Ce mobilier est fixe et n'est pas mobile. Il doit être fixé au mur par des éléments de fixation tels que préconisés. Ce mobilier doit être raccordé à l'alimentation par l'intermédiaire d'une boîte de raccordement Classe 2, IP44 conformément à la norme NFC 15-100 et UTE C 15-801, et dont les bornes ont une section nominale égale à 2.5 mm². Une fois installé en position d'utilisation, les câbles de raccordement ne doivent être ni visibles, ni accessibles, ni contrainés.



FR

Pensez à donner ou recycler.



Association

ou



Magasin

ou



Déchèterie