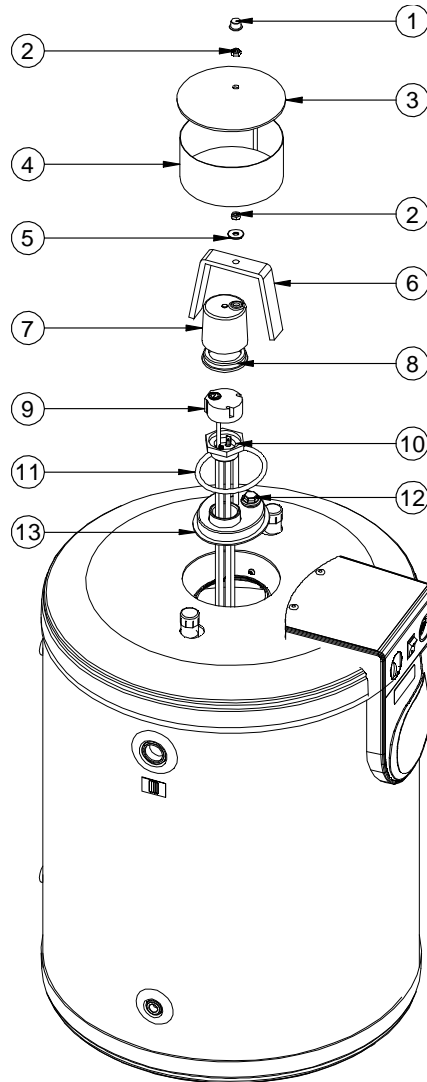


TAPA ELÍPTICA CON TOMA DE RESISTENCIA

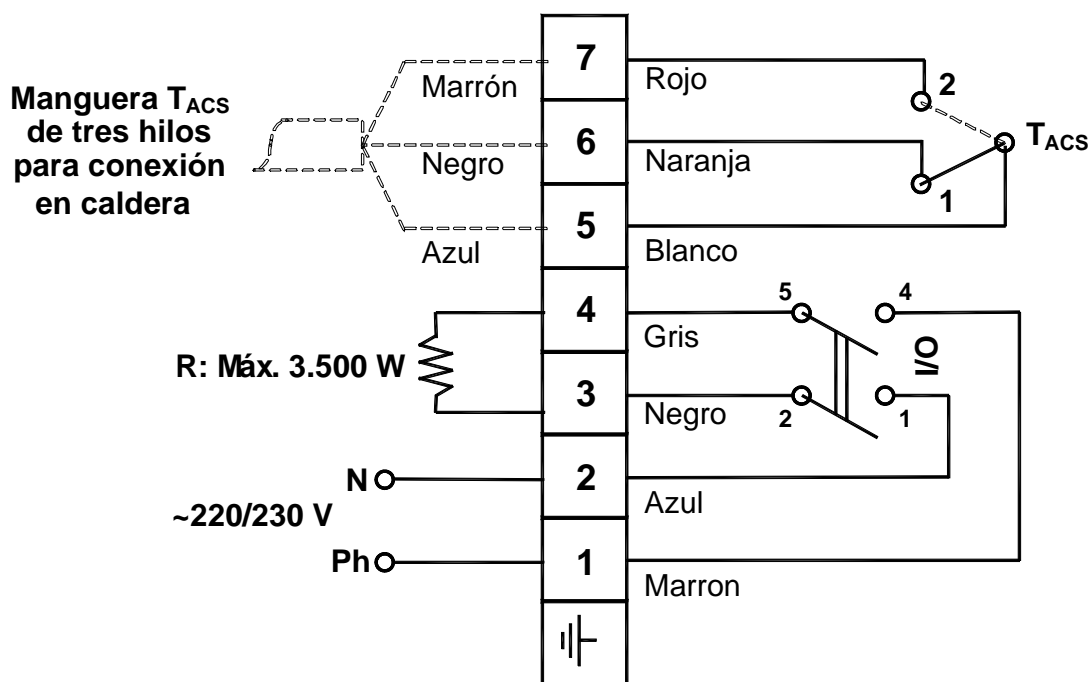


Nº	Descripción	Cant.
1	Tapón negro	1
2	Tuerca M8	2
3	Tapa puente	1
4	Suplemento tapa resistencia	1
5	Arandela M8	1
6	Puente	1
7	Tapón protección resistencia	1

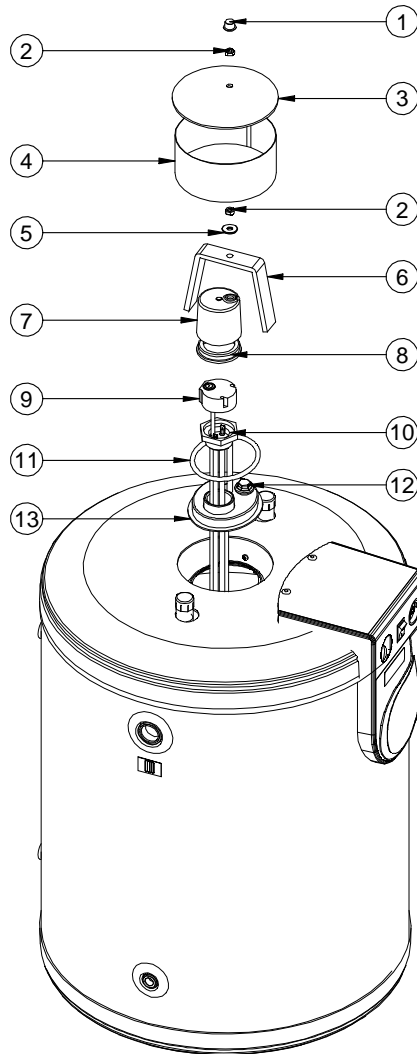
Nº	Descripción	Cant.
8	Junta de resistencia	1
9	Conector	1
10	Resistencia	1
11	Junta tapa elíptica	1
12	Toma para protección catódica	1
13	Tapa elíptica con toma de resistencia	1

Después de quitar la tapa elíptica y la vaina instaladas en el acumulador:

- 1.- Sustituir la tapa elíptica de origen por la tapa elíptica con toma de resistencia (13) y la junta tapa elíptica (11).
- 2.- Desmontar el tapón protección resistencia (7) y la junta tapón resistencia (8).
- 3.- Montar la resistencia (10) sobre la tapa elíptica sellando la rosca.
- 4.- Montar la junta de resistencia (8).
- 5.- Conectar los cables en el conector (9) pasando los cables a través del pasacable del tapón protección resistencia (7) y colocar el tapón protección resistencia (7).
- 6.- Cubrir todo el conjunto utilizando las piezas (4) y (3)
- 7.- En caso de poner la protección catódica, utilizar la toma número 12.



COUVERCLE ELLIPTIQUE AVEC PRISE DE RÉSISTANCE

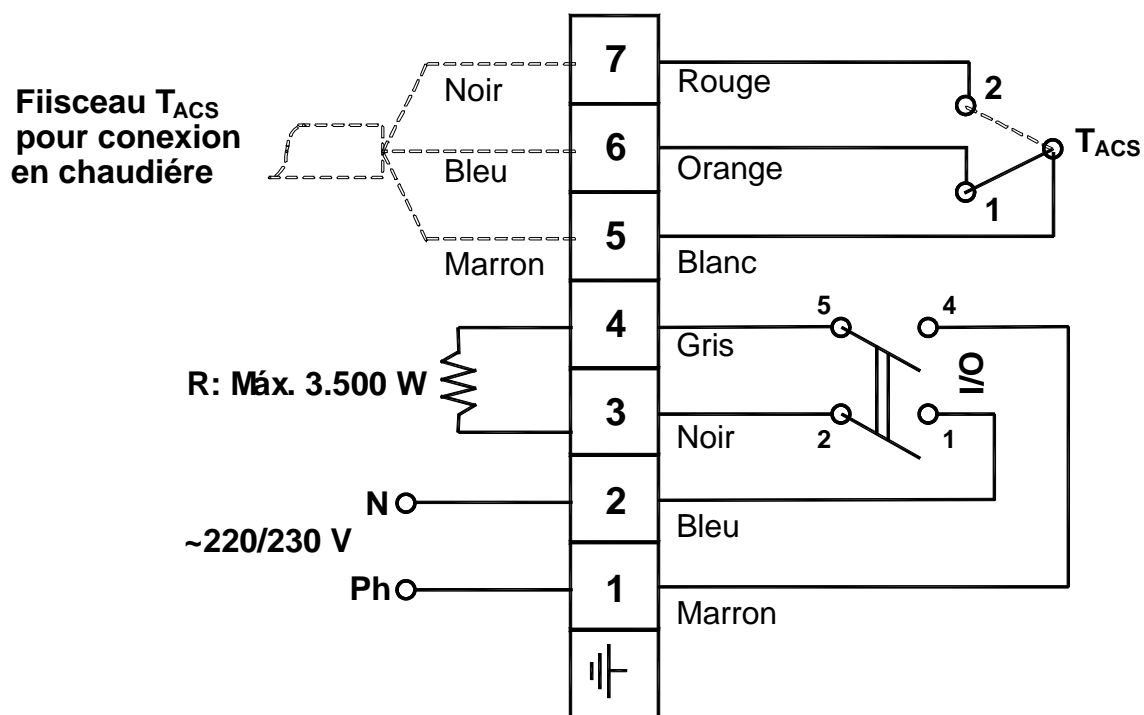


N°	Description	Quant.	N°	Description	Quant.
1	Bouchon noir	1	8	Joint couvercle résistance	1
2	Écrou M8	2	9	Connecteur	1
3	Couvercle	1	10	Résistance	1
4	Accessoire couvercle	1	11	Joint couvercle elliptique	1
5	Rondelle M8	1	12	Prise pour protection cathodique	1
6	Pont	1	13	Couvercle elliptique avec prise de résistance	1
7	Couvercle résistance	1			

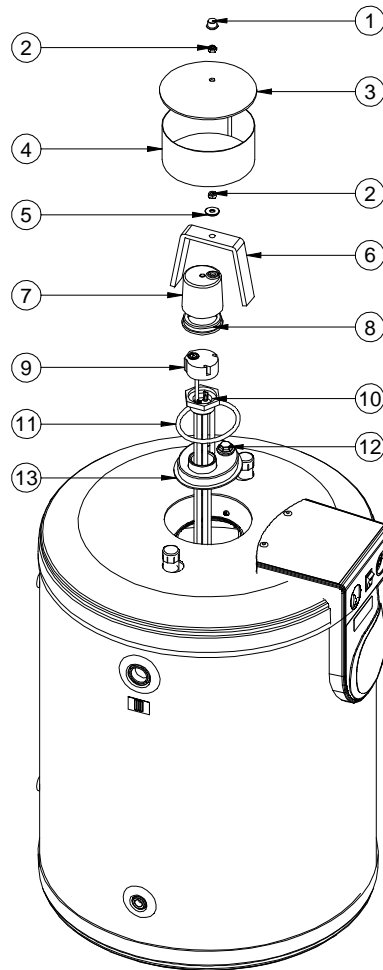
Après avoir extrait le couvercle elliptique et la gaine installés dans l'accumulateur :

- 1.- Remplacez le couvercle elliptique d'origine par le couvercle elliptique avec prise de résistance (13) et le joint (11).
- 2.- Démontez le couvercle résistance (7) et le joint de résistance (8).
- 3.- Montez la résistance (10) sur le couvercle elliptique en scellant le filetage.
- 4.- Montez le joint de résistance (8).
- 5.- Branchez les câbles sur le connecteur (9) en faisant passer les câbles par le passe câble du couvercle de résistance (7) et placez le couvercle de résistance (7).
- 6.- Couvrir tout l'ensemble à l'aide du pièces (4) et (3).
- 7.- Si vous placez la protection cathodique, utilisez la prise numéro (12).





**ELLIPTICAL COVER WITH
ELEMENT SOCKET**

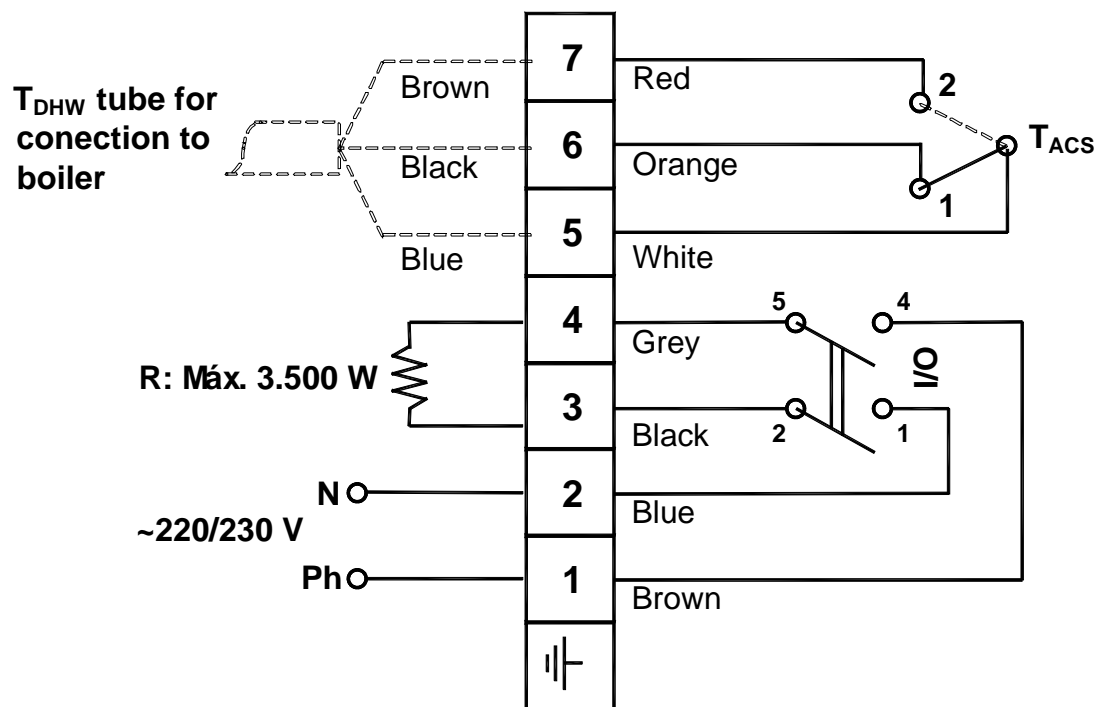


N°	Description	Amt.
1	Black plug	1
2	Screw M8	2
3	Lid	1
4	Lid accessory	1
5	Washer M8	1
6	Bridge	1
7	Element cover	1

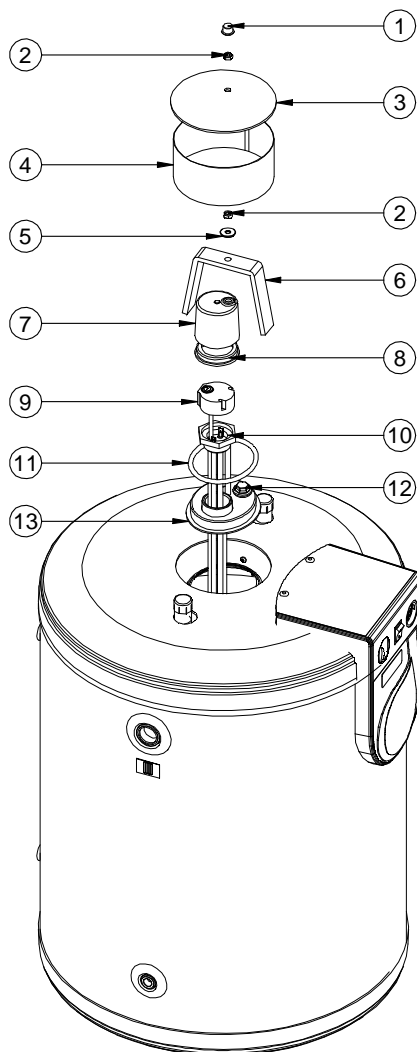
N°	Description	Amt.
8	Element seal	1
9	Connector	1
10	Element	1
11	Elliptical cover seal	1
12	Cathode protection socket	1
13	Elliptical cover with element socket	1

After removing the elliptical cover and bulb-holder sheath fitted to the hot water tank:

- 1.- Replace the original elliptical cover by the elliptical cover with element socket (13) and the seal (11).
- 2.- Remove the element cover (7) and the element seal (8).
- 3.- Fit the element (10) onto the elliptical cover and seal the thread.
- 4.- Fit the element seal (8).
- 5.- Connect the cables to the connector (9), threading them through the cable hole in the element cover (7), and fit the element cover (7).
- 6.- Cover the entire set using elements (4) and (3)
- 7.- If you are using cathode protection, use socket n° (12).



TAMPA ELÍPTICA COM TOMADA DE RESISTÊNCIA



Nº.	Descrição	Quant.	Nº.	Descrição	Quant.
1	Tampão Negro	1	8	J unta resistência	1
2	Porca M8	2	9	Conector	1
3	Tampa ponte	1	10	Resistência	1
4	Suplemento da tampa da resistência	1	11	Junta tampa elíptica	1
5	Anilha M8	1	12	Tomada para protecção catódica	1
6	Ponte	1	13	Tampa elíptica com tomada de resistência	1
7	Tampa resistência	1			

Depois de retirar a tampa elíptica e a bainha instaladas no acumulador:

- 1.- Substituir a tampa elíptica de origem pela tampa elíptica com tomada de resistência (13) e a junta (11).
- 2.- Desmontar a tampa de resistência (7) e a junta de resistência (8).
- 3.- Montar a resistência (10) sobre a tampa elíptica selando a rosca.
- 4.- Montar a junta de resistência (8).
- 5.- Ligar os cabos no conector (9) passando os cabos através do passa-cabos da tampa de resistência (7) e colocar a tampa de resistência (7).
- 6.- Cobrir todo o conjunto utilizando as peças (4) e (3).
- 7.- No caso de colocar a protecção catódica, utilizar a tomada número (12).



