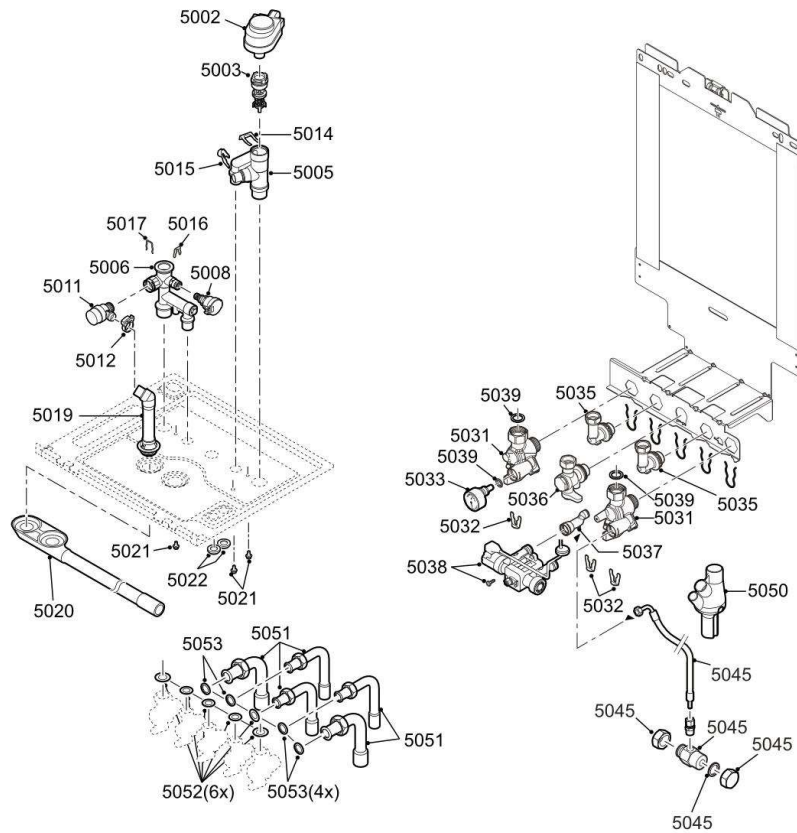


5



Chaudières

AMC 10-15-25 DS

Réf.	Référenc	Description	Qté	Substitut	Remarques
0	7668122	KIT MAINTENANCE A 28KW	1		
0	7668123	KIT MAINTENANCE B 28KW	1		
0	7668125	KIT MAINTENANCE C 28KW DS	1		
5002	7689679	MOTEUR VANNE 3 VOIES	1		
5003	7689680	VANNE 3 VOIES	1		
5005	7700076	HYDROBLOC DROITE + MOTEUR V	1		
5006	7700077	HYDROBLOC GAUCHE	1		
5008	S100821	SONDE DE PRESSION + JOINT + CI	1		
5011	S100829	SOUPAPE DE SECURITE 3 BAR	1		
5012	S100873	CLIP POUR TUYAU FLEXIBLE (5X)	1		
5014	S59135	RESSORT EPINGLE MOTEUR (X10)	1		
5015	S58731	RESSORT EPINGLE CIRCULATEUR	1		
5016	S100814	CLIP 10.3 (5X)	1		
5017	S100835	RESSORT EPINGLE 16MM (10X)	1		
5019	S100866	FLEXIBLE SOUPAPE DE SECURITE	1		
5020	S101002	EVACUATION DES CONDENSATS	1		
5021	7689702	VIS M5X10 (x10)	1		
5022	S62727	PASSE FIL D.20mm (x15)	1		
5031	7684680	ROBINETS DEPART/RETOUR CHAL	1		
5032	S101740	CLIPS (SET)	1		
5033	S101763	THERMO-MANOMETRE	1		
5035	7660283	RACCORD COUDE 90° 1/2"	1		
5036	S100872	ROBINET GAZ	1		
5037	7684679	PIECE RACCORDEMENT DISCONN	1		
5038	7673036	DISCONNECTEUR REMPLISSAGE /	1		
5039	7660289	KIT JOINTS TORIQUES DISCONN	1		
5045	7700056	TUBE DISCONNECTEUR	1		
5050	S100238	COLLECTEUR DE CONDENSATS	1		
5051	S100912	TUBULURES 16/18/22	1		
5052	S56157	JOINT Ø 18,3 X 12,7 X 2 MM. (10 PC	1		
5053	S56155	JOINT Ø 23.8X17.2X2MM (X20)	1		