

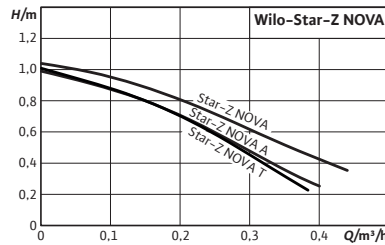
Génie climatique, distribution d'eau, surpression et relevage

Pompes et systèmes de pompage pour le Bâtiment,
le Cycle de l'eau et l'Industrie.



Version en ligne





Accessoires

- Montage de tuyaux/raccordement par vis
- Montage sur tuyaux/pièce de compensation



Wilo-Star-Z NOVA



Conception

Circulateur à rotor noyé avec raccord fileté et moteur synchrone autoprotégé

Utilisation

Installations de circulation d'eau chaude sanitaire pour le marché du bâtiment et l'industrie.

Dénomination

Exemple :	Wilo-Star-Z NOVA
Star-Z	pompe de bouclage eau chaude sanitaire, à rotor noyé
NOVA	Désignation du type
A	avec vanne à boisseau sphérique et clapet anti-retour
T	avec vanne à boisson sphérique, clapet antiretour, minuterie, thermostat et détection de désinfection thermique

Options

- Star-Z-NOVA A avec vanne à boisseau sphérique et clapet antiretour
- Star-Z-NOVA T avec vanne à boisseau sphérique, clapet antiretour, horloge, thermostat et détection de la désinfection thermique

Vos avantages

- Haut degré de sécurité d'hygiène assurée par une technologie éprouvée
- Rendement énergétique amélioré grâce à une technologie de moteur adaptée, une consommation électrique de seulement 3 – 6 watts et une coquille d'isolation thermique de série
- Installation et remplacement simples et rapides des types de pompe courants grâce au moteur de rechange flexible et au Wilo-Connector
- La version « T » offre le plus haut niveau de sécurité d'hygiène grâce à une horloge intégrée, un thermostat et une détection automatique de la désinfection thermique. Grâce à la technologie du bouton vert et à une interface utilisateur intuitive avec affichage à cristaux liquides, la version « T » est extrêmement conviviale et simple d'utilisation

Contenu de la livraison

- Pompe
- Isolation thermique
- Wilo-Connector
- Joints d'étanchéité (seulement Star-Z NOVA A, T)
- Notice de montage et de mise en service

Eau chaude sanitaire

Pompes à rotor noyé à haut rendement

Caractéristiques techniques (gamme)

Liquides autorisés (autres liquides sur demande)

Eau potable et alimentaire suivant TrinkwV 2001

Domaine d'application admissible

Plage de température à une température ambiante max +40 °C T

Dureté d'eau max. dans les systèmes de bouclage d'eau potable

Pression de service maximale PN

Raccordement électrique

Alimentation réseau

Caractéristiques techniques (gamme)

Caractéristiques du moteur

Protection moteur

Interférence émise

Immunité

Classe de protection

Classe d'isolation

Matériaux

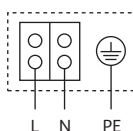
Matériau du corps de pompe

Roue

Arbre

Matériau du palier

Schéma de raccordement



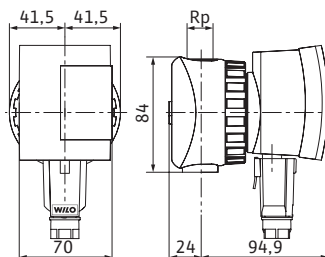
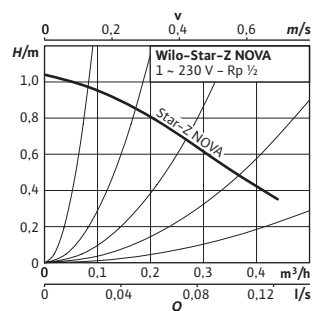
Moteur autoprotégé

Moteur monophasé (EM) 2 pôles - monophasé 230 V, 50 Hz

Informations de commande

Types	Bride	Entraxe	Pression de service maximale	Alimentation réseau	Poids brut approx.	Nombre par palette	N° d'art.
		<i>L0</i> mm	<i>p</i> bar		<i>m</i> kg		
Star-Z NOVA	Rp ½	84	10	1~230 V, 50 Hz	0,9	320	4132760
Star-Z NOVA A	G 1	138	10	1~230 V, 50 Hz	1,1	320	4132761
Star-Z NOVA T	G 1	138	10	1~230 V, 50 Hz	1,6	270	4222650

Caractéristiques techniques (type)



Star-Z NOVA

Bride

Pression de service maximale PN

Puissance absorbée P_1

Courant nominal I_N

Poids net approx. *m*

NOVA

Rp ½

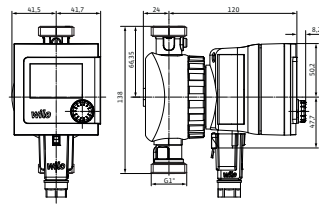
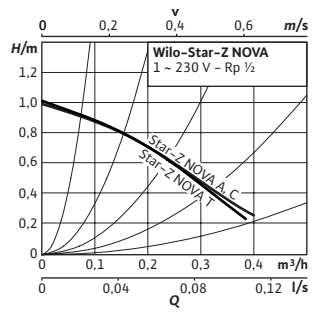
10 bar

3 - 5 W

0,05 A

1 kg

Caractéristiques techniques (type)



Star-Z NOVA	NOVA A	NOVA T
Bride	G 1	G 1
Pression de service maximale P_N	10 bar	10 bar
Puissance absorbée P_1	3 - 5 W	5 - 7 W
Courant nominal I_N	0,05 A	0,05 A
Poids net approx. m	1 kg	1 kg

Accessoires

Types	Description	N° d'art.	Groupe
Connecteur coudé	Connecteur coudé vers la gauche, avec câble de raccordement relié de façon fixe (coudé) de 2 m	4150229	PG14
Wilo-Connector	Wilo-Connector avec câble de raccordement de 2 m et fiche à contact de protection	4200870	PG14



4236518

Wilo France SAS
Espace Lumière – Bâtiment 6
53 bd de la République
78403 Chatou Cedex
T 0 801 802 802 (N° vert)
F 01 30 09 81 01
info.fr@wilo.com
www.wilo.com/fr/fr/

Pioneering for You