



SCIES TRÉPANS BIMÉTAL POUR ACIER ET INOX

ERKO SÉRIE 42

TRÉPANS BIMÉTAL HSS M42 - 8% COBALT

Technologie bimétal : l'association de 2 aciers.

Un HSS M42 avec 8% de Cobalt, très dur et résistant à l'échauffement pour les dents et un acier ressort très endurant pour le corps de la lame.

Performance et Polyvalence

Pour la découpe des aciers, des inox, des non-ferreux, des bois cloutés.

Longévité

Haute qualité des aciers du corps et de la denture.

Pour améliorer la durée de vie dans les métaux, inox et non-ferreux, lubrifier et respecter les vitesses indiquées.

1- CHOISIR SES ACCESSOIRES DE MONTAGE (arbre et foret pilote)

En fonction de votre machine, de votre usage, du diamètre.

Montage Standard :

PAGE 31 de ce catalogue
ou ERKO-TOOLS-TV



Montage avec Adaptateur EASY-CLIP :

PAGE 30 de ce catalogue
ou ERKO-TOOLS-TV



2- LES BONNES PRATIQUES :

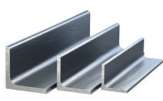
- Préperçage avec l'arbre, sans le trépan.
Pour parfaitement centrer le trou et éviter un choc violent.
- Rôdage
Pour prendre un bon départ et prolonger la durée de vie de la lame. Réduisez simplement la vitesse lors des 2 ou 3 premières coupes.
- Respecter la vitesse de rotation selon le diamètre et la matière (voir PAGE 19 de ce catalogue).
- Utiliser un FLUIDE DE COUPE. Pour lubrifier, refroidir et évacuer les copeaux (voir PAGE 50 de ce catalogue)

3- DISPONIBLES :

- du 14 au 210 mm : PAGE 19 de ce catalogue
- En coffret métier : PAGE 19 de ce catalogue

Retrouvez tous ces conseils sur ERKO-TOOLS-TV :

ERKO-TOOLS-TV



TRÉPAN BIM - CORNIÈRE ACIER

ERKO-TOOLS-TV



TRÉPAN BIM - TUBE ACIER

ERKO-TOOLS-TV



TRÉPAN BIM - TUBE FONTE

ERKO-TOOLS-TV



TRÉPAN BIM - TUBE INOX

ERKO-TOOLS-TV



TRÉPAN BIM - ALUMINIUM

ERKO-TOOLS-TV



TRÉPAN BIM - BOIS CLOUTÉ



ERKO®

SCIES TRÉPANS BIMÉTAL POUR ACIER ET INOX

ERKO SÉRIE 42

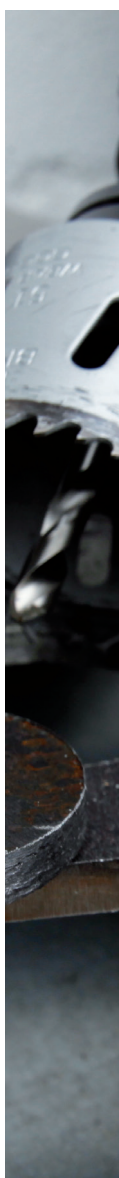
TRÉPANS BIMÉTAL HSS M42 - 8% COBALT



- Respecter la vitesse de rotation selon le diamètre et la matière selon le tableau ci-dessous
 - Utiliser un FLUIDE DE COUPE. Pour lubrifier, refroidir et évacuer les copeaux (voir PAGE 50 de ce catalogue)
 - Rôdage
- Pour prendre un bon départ et prolonger la durée de vie de la lame. Réduisez simplement la vitesse lors des 2 ou 3 premières coupes.

- Profondeur de perçage :
38 mm du diamètre 14 mm au diamètre 152 mm
47 mm du diamètre 160 mm au diamètre 210 mm

Ø mm	Ø pouce	Réf.	Acier (Tours/ Mins)	Inox (Tours/ Min)	Alu (Tours/ Min)	EAN13
14	9/16	42014	580	300	845	3700333200357
16	5/8	42016	550	275	780	3700333200364
17	11/16	42017	500	250	710	3700333200371
19	3/4	42019	460	230	645	3700333200388
20	25/32	42020	445	220	625	3700333200395
21	13/16	42021	425	210	600	3700333200401
22	7/8	42022	390	195	555	3700333200418
24	15/16	42024	370	185	525	3700333200425
25	1	42025	350	175	500	3700333200432
27	1-1/16	42027	325	160	460	3700333200449
29	1-1/8	42029	300	150	425	3700333200456
30	1-3/16	42030	285	145	405	3700333200463
32	1-1/4	42032	275	140	385	3700333200470
33	1-5/16	42033	260	135	370	3700333200487
35	1-3/8	42035	250	125	355	3700333200494
37	1-7/16	42037	240	120	340	3700333200500
38	1-1/2	42038	230	115	325	3700333200517
40	1-9/16	42040	220	110	310	3700333200524
41	1-5/8	42041	210	105	300	3700333200531
43	1-11/16	42043	205	100	290	3700333200548
44	1-3/4	42044	195	95	280	3700333200555
46	1-13/16	42046	190	95	270	3700333200562
48	1-7/8	42048	180	90	255	3700333200579
51	2	42051	170	85	245	3700333200586
52	2-1/16	42052	165	80	235	3700333200593
54	2-1/8	42054	160	80	225	3700333200609
57	2-1/4	42057	150	75	215	3700333200616
59	2-5/16	42059	145	75	210	3700333200623
60	2-3/8	42060	140	70	205	3700333200630
64	2-1/2	42064	135	65	195	3700333200647
65	2-9/16	42065	135	65	190	3700333200654



Ø mm	Ø pouce	Réf.	Acier (Tours/ Mins)	Inox (Tours/ Min)	Alu (Tours/ Min)	EAN13
65	2-9/16	42065	135	65	190	3700333200654
67	2-5/8	42067	130	65	185	3700333200661
68	2-11/16	42068	130	65	175	3700333200678
70	2-3/4	42070	125	60	170	3700333200685
73	2-7/8	42073	120	60	160	3700333200692
76	3	42076	115	55	155	3700333200708
79	3-1/8	42079	110	55	150	3700333200715
83	3-1/4	42083	105	50	140	3700333200722
86	3-3/8	42086	100	50	140	3700333200739
89	3-1/2	42089	95	45	130	3700333200746
92	3-5/8	42092	95	45	130	3700333200753
95	3-3/4	42095	90	45	130	3700333200760
98	3-7/8	42098	90	45	130	3700333200777
102	4	42102	85	40	120	3700333200784
105	4-1/8	42105	80	40	115	3700333200791
108	4-1/4	42108	80	40	115	3700333200807
111	4-3/8	42111	80	40	110	3700333200814
114	4-1/2	42114	75	35	105	3700333200821
121	4-3/4	42121	70	35	95	3700333200838
127	5	42127	65	30	90	3700333200845
133	5-1/4	42133	65	30	90	3700333200852
140	5-1/2	42140	60	25	85	3700333200869
152	6	42152	55	25	75	3700333200876
160	6-5/16	42160	50	25	75	3700333200883
162	6-3/8	42162	50	25	70	3700333200890
168	6-5/8	42168	50	20	70	3700333200906
175	6-7/8	42175	50	20	65	3700333200913
177	6-31/32	42177	45	20	65	3700333200920
190	7-31/64	42190	40	15	55	3700333201071
200	7-7/8	42200	40	15	55	3700333200999
210	8-1/4	42210	40	15	55	3700333200937