



elco

# DOMESTIQUE & INDUSTRIE

ErP  CERTIFIE



## 2 allures

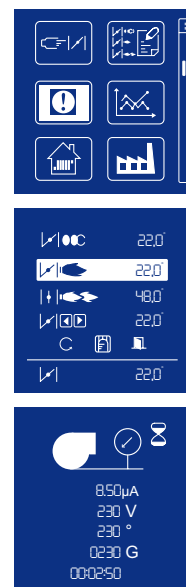
Les modèles de la gamme **NC12**, **NC16**, **NC21**, **NC29**, **NC36** et **NC44** sont des brûleurs monobloc à air soufflé à 2 allures, prévus pour fonctionner au fuel domestique, et principalement destinés à une utilisation domestique.

### AVANTAGES

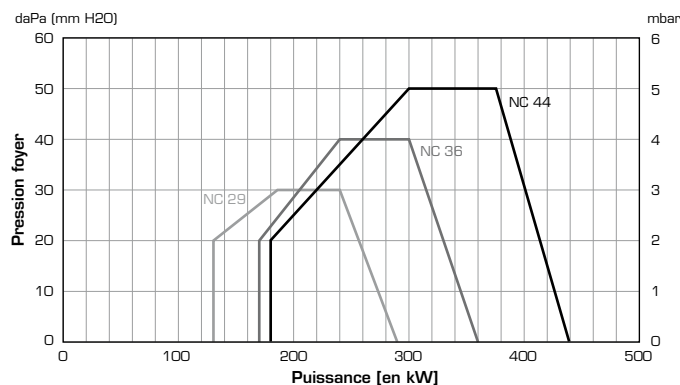
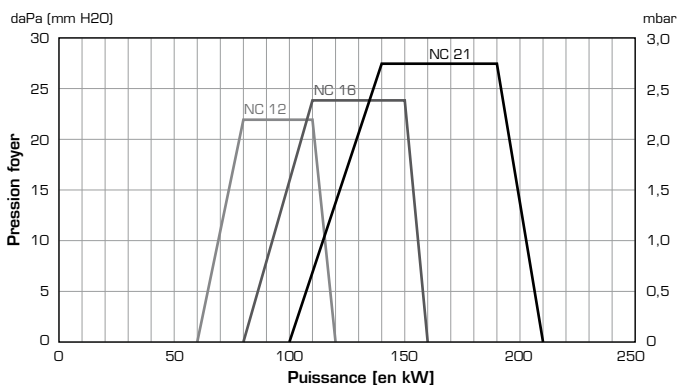
- Système de contrôle du brûleur électronique à microprocesseur intégré avec Système **MDE2**<sup>®</sup> (brevet Cuenod) pour mémoriser et afficher instantanément toutes les informations liées au fonctionnement.
- Clavier intégré au Système **MDE2**<sup>®</sup> pour ajuster avec précision les positions du servomoteur par programmation numérique.
- Le Système **MDE2**<sup>®</sup> utilise le langage universel Cuenogram<sup>®</sup>: il se compose de pictogrammes et de données chiffrées; les pictogrammes reprennent la plupart des symboles utilisés dans les schémas électriques, reconnus et lisibles dans tous les pays. C'est l'assurance d'une rapidité de lecture et d'une compréhension inégalées.
- Niveau sonore extrêmement faible grâce à l'insonorisation du circuit aéraulique.
- Ventilation avec circuit aéraulique doté du Système **RHP**<sup>®</sup> (brevet Cuenod) pour optimiser la combustion.
- Système **RTC**<sup>®</sup> (brevet Cuenod) conçu pour faciliter la maintenance de la tête de combustion.
- Bride de fixation de chaudière coulissante.



Dispositif d'affichage et clavier à 5 touches



Langage universel composé de pictogrammes et de données chiffrées



MODÈLE	Code	Puissance en kW	Débit en Kg/h	Puissance moteur en W	Niveau acoustique dB(A)
NC 12 H 201A T1	3 833 325	(60) 80 - 120	6,7 - 10,1	160	62
NC 12 H 201A T2	3 833 326	(60) 80 - 120	6,7 - 10,1	160	62
NC 16 H 201A T1	3 833 327	(80) 110 - 160	9,3 - 13,5	160	64
NC 16 H 201A T2	3 833 328	(80) 110 - 160	9,3 - 13,5	160	64
NC 21 H 201A T1	3 833 021	(100) 140 - 210	11,8 - 17,7	130	65
NC 21 H 201A T2	3 833 194	(100) 140 - 210	11,8 - 17,7	130	65
NC 29 H 201A T1	3 832 051	(130) 185 - 290	15,6 - 24,4	250	67
NC 29 H 201A T2	3 832 658	(130) 185 - 290	15,6 - 24,4	250	67
NC 36 H 201A T1	3 832 049	(170) 240 - 360	20,2 - 30,3	300	69
NC 36 H 201A T2	3 832 657	(170) 240 - 360	20,2 - 30,3	300	69
NC 44 H 201A T1	3 836 616	(180) 300 - 440	25,3 - 37,0	750	70
NC 44 H 201A T2	3 836 617	(180) 300 - 440	25,3 - 37,0	750	70



Flashez le QR code et téléchargez nos documentations



## CARACTÉRISTIQUES

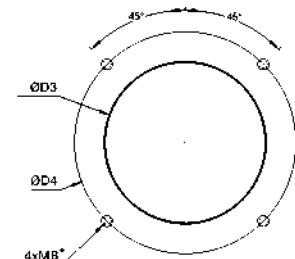
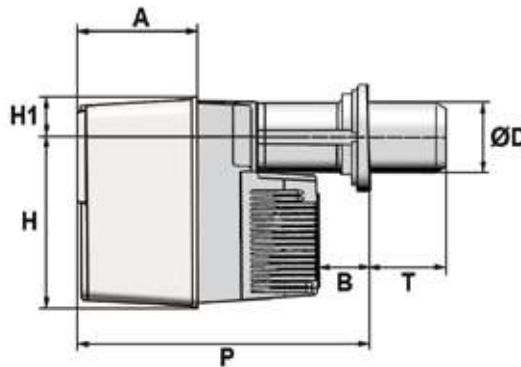
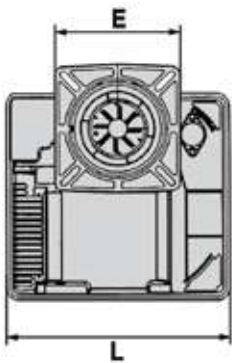
- Fermeture du volet d'air à l'arrêt du brûleur.
- Pré-réglage effectué en usine pour faciliter la première mise en marche.
- Une ligne gicleur (NC 12 à NC 36).
- Deux lignes gicleur (NC 44).
- Indice de protection IP 21.
- Facilité et rapidité de montage sur la chaudière.
- Réduction du temps d'intervention lors des opérations de maintenance:
  - composants électriques avec connecteurs à fiche;
  - accessibilité totale au circuit aéraulique et à la tête de combustion;
  - extraction des organes internes de la tête de combustion sans retirer le brûleur de la chaudière.
- Alimentation électrique 230V 50Hz monophasée.

## COMPOSANTS FOURNIS

- Bride de fixation à la chaudière avec joint et vis de fixation.
- Gicleur monté sur le brûleur.
- Flexibles pour raccordement combustible.
- Prises 7 pôles et 4 pôles.

## OPTIONS

- Kit de raccordement d'air extérieur.
- Contre-plaque de façade.



(\*) Modèles NC 29 - NC 44: 4xM10

MODÈLE	Poids en Kg	Dimensions en mm								Bride	
		L	P	H	H1	B	E	Ø D	T	Ø D3	Ø D4
NC 12 H 201A T1	18	331	398/518	256	69	15 min.	185	115	30/150	120/135	150/184
NC 12 H 201A T2	18	331	398/638	256	69	15 min.	185	115	30/270	120/135	150/184
NC 16 H 201A T1	18	331	398/518	256	69	15 min.	185	115	30/150	120/135	150/184
NC 16 H 201A T2	18	331	398/638	256	69	15 min.	185	115	30/270	120/135	150/184
NC 21 H 201A T1	19	331	398/518	256	69	15 min.	185	115	30/150	120/135	150/184
NC 21 H 201A T2	19	331	398/638	256	69	15 min.	185	115	30/270	120/135	150/184
NC 29 H 201A T1	28	406	576	297	82	120	195x205	130	180	140/155	165/220
NC 29 H 201A T2	29	406	576	297	82	120	195x205	130	320	140/155	165/220
NC 36 H 201A T1	29	406	576	297	82	120	195x205	130	180	140/155	165/220
NC 36 H 201A T2	30	406	576	297	82	120	195x205	130	320	140/155	165/220
NC 44 H 201A T1	38	465	640	377	97	149	245x245	150	220	190/240	200/270
NC 44 H 201A T2	40	465	640	377	97	149	245x245	150	360	190/240	200/270