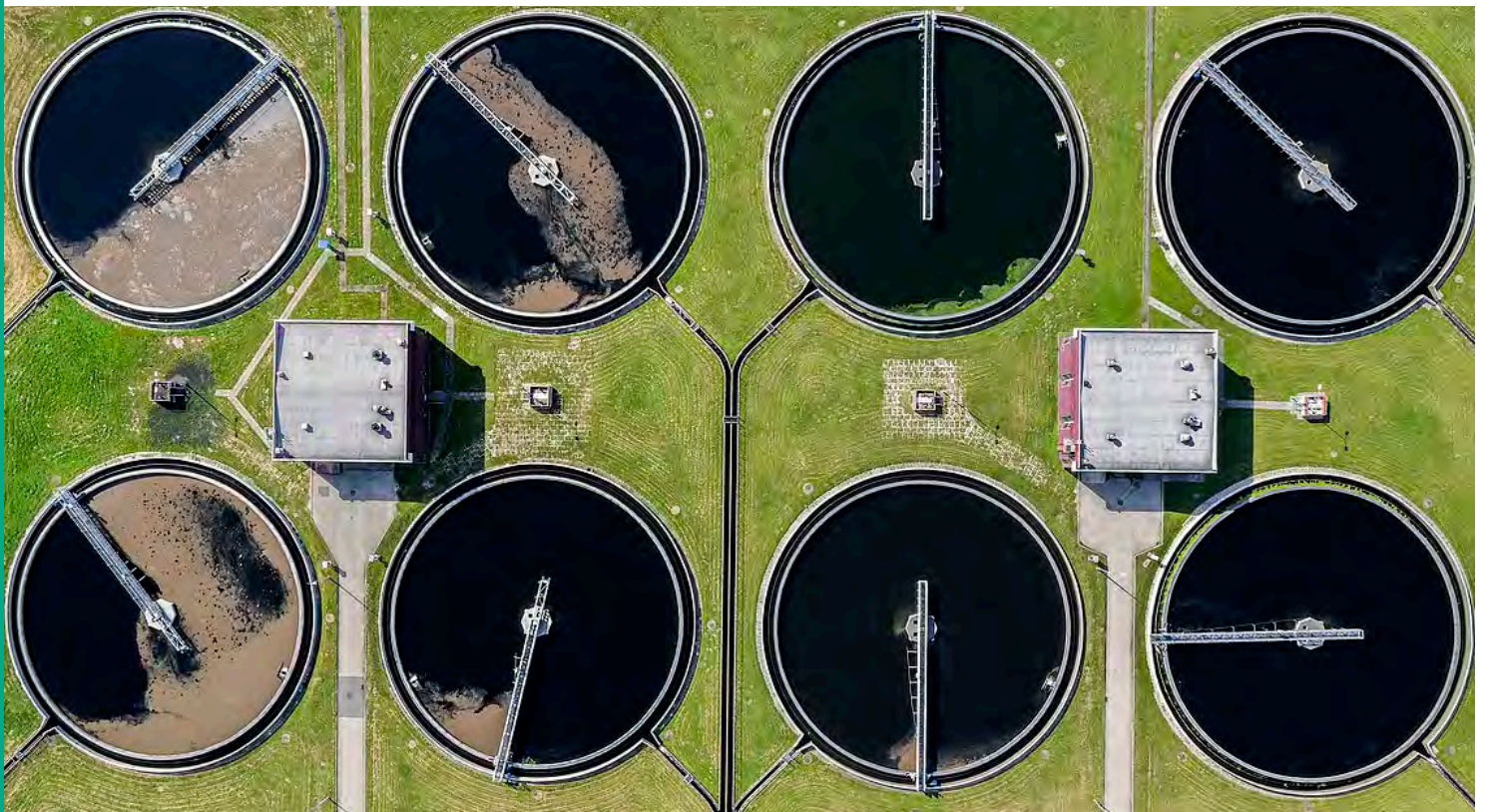


*Brochure gammes*

# Stations de relevage domestiques et collectives

Pour eaux claires et eaux chargées

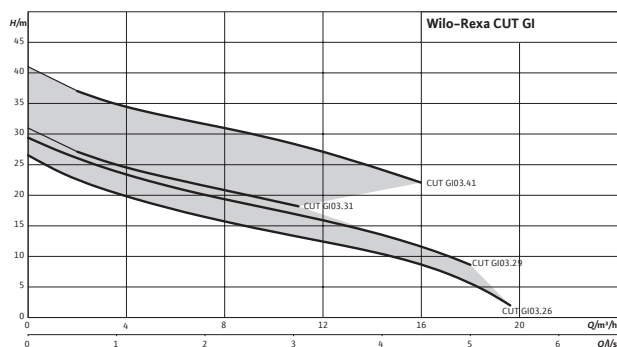
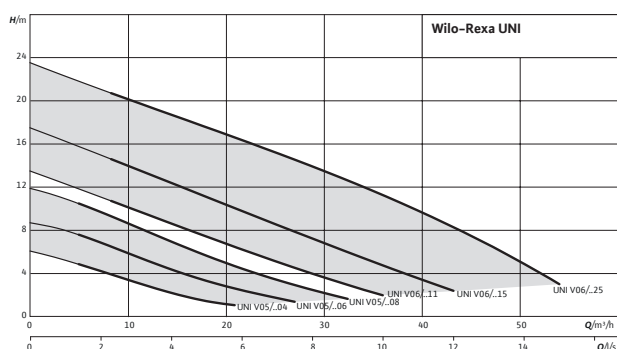


# Wilo-DrainLift WS40-50



Station de relevage  
des eaux usées ou vanne  
conforme à la norme  
EN 12050 -1

Relevage d'eaux usées ou vanne avec ou sans particules ou matières fécales, chaque fois que le niveau d'évacuation est situé en contrebas du réseau de collecte.



Stations de relevage

## Avantages

### Installation aisée

- Installation intérieure et extérieure entièrement enterrable
- Adaptable grâce au large champs de perçage d'arrivée possible
- Souplesse d'installation grâce à la rehausse vissable de 30cm
- 4 zones de perçage pour l'arrivée des effluents
- Versions monophasées et triphasées
- Large gamme de pompes disponibles

### Facilité d'utilisation

- Principe de cuve «tout-en-un» : clapet anti-retour, vanne d'arrêt et tuyauteries internes intégrés et montés

### Maintenance et service aisés

- Pompe(s) facilement démontable(s) avec les griffes d'accrochage et les chaînes de levage
- Fixation intégrée pour la régulation de niveau
- Livré avec coffret EC-lift et régulation de niveau par sonde IPAE
- Pompes et cuve anti-corrosion et 100% étanche (odeurs, gaz et liquides)

### Plages d'utilisation

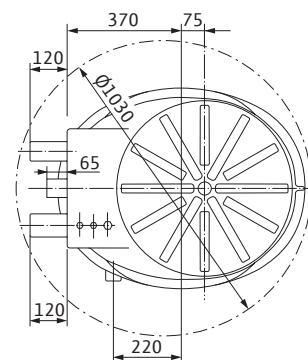
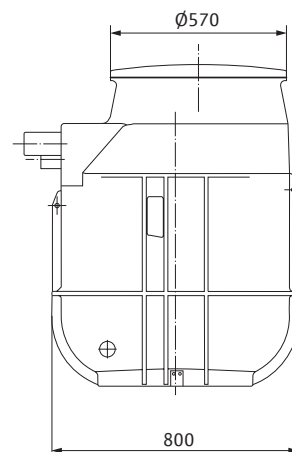
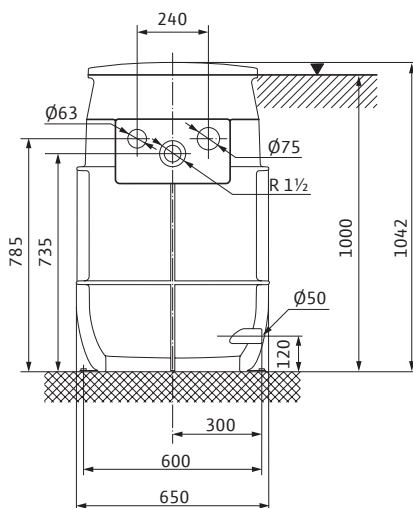
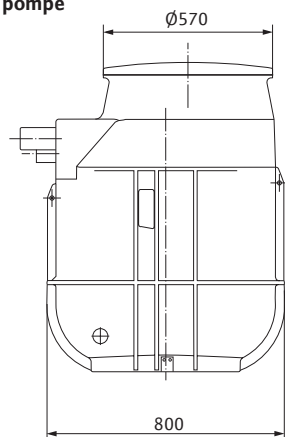
Nombre de pompe(s)	<b>1 ou 2</b>
Débit jusqu'à	<b>40 m³/h</b>
Hauteur manométrique jusqu'à	<b>11 mCE</b>
Granulométrie de passage	<b>6 à 48 mm</b>
Température maxi de l'eau	<b>+35°C</b>
DN collecteur arrivée	<b>DN 100</b>
DN orifice refoulement	<b>R 2" / G 2"</b>
Orifice ventilation	<b>75 mm</b>

### Conception

Cuve en PEHD
Couvercle en PE
Une ou deux pompes
Kit joint à lèvres et scie cloche diamètre 110
Kit de montage
Avec coffret EC-lift
Détection de niveau par sonde IPAE
Canalisation en inox 316
Vanne guillotine laiton
Clapet anti-retour à en composite
Chaîne de levage en inox 316 L

# Wilo-DrainLift WS40-50

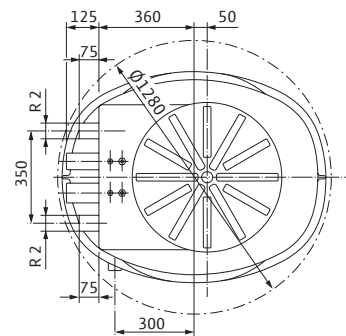
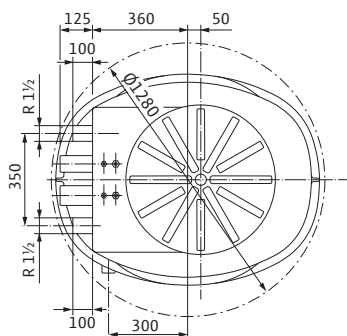
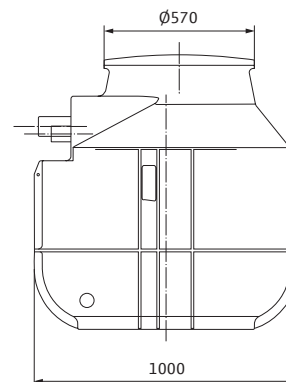
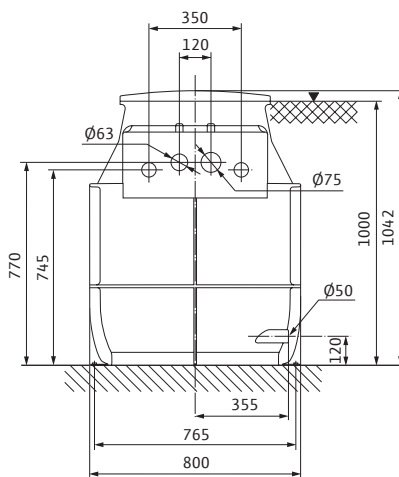
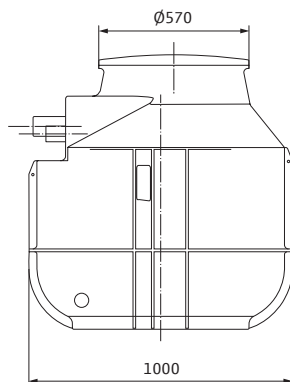
1 pompe



Wilo-DrainLift WS 40E

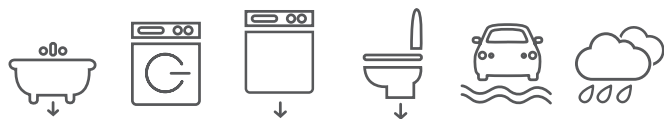
Wilo-DrainLift WS 50E

2 pompes



Wilo-DrainLift WS 40D

Wilo-DrainLift WS 50D



## Informations techniques

Désignation	Référence	Ø refoulement	Nombre de pompe(s)	Pompe(s)	Puissance moteur (kW)	Alimentation	Ø passage (mm)	FEA (mm)	Masse (kg)
DrainLift WS 40E/CUT GI03.29M15	4233840	DN 32/40	1	Rexa CUT GI03.29M15	1,5	1-230 V	Dilacératrice	500 max.	72
DrainLift WS 40E/CUT GI03.29T15	4233841	DN 32/40	1	Rexa CUT GI03.29T15	1,5	3-400 V	Dilacératrice	500 max.	72
DrainLift WS 40D/CUT GI03.29M15	4233842	DN 32/40	2	Rexa CUT GI03.29M15	1,5	1-230 V	Dilacératrice	500 max.	105
DrainLift WS 40D/CUT GI03.29T15	4233843	DN 32/40	2	Rexa CUT GI03.29T15	1,5	3-400 V	Dilacératrice	500 max.	105
DrainLift WS 50D/UNI V05/T06-540	4233844	DN 50	2	Rexa UNI V05/T06-540	0,55	3-400 V	44	500 max.	86
DrainLift WS 50D/UNI V05/M08-523/P	4233845	DN 50	2	Rexa UNI V05/M08-523/P	0,75	1-230 V	44	500 max.	86
DrainLift WS 50D/UNI V05/T08-540	4233846	DN 50	2	Rexa UNI V05/T08-540	0,75	3-400 V	44	500 max.	87
DrainLift WS 50D/UNI V06/T11-540	4233847	DN 50	2	Rexa UNI V06/T11-540	1,1	3-400 V	44	500 max.	91
DrainLift WS 50D/UNI V06/M11-523/P	4233848	DN 50	2	Rexa UNI V06/M11-523/P	1,1	1-230 V	44	500 max.	91
DrainLift WS 50D/UNI V06/T15-540	4233849	DN 50	2	Rexa UNI V06/T15-540	1,5	3-400 V	44	500 max.	91
DrainLift WS 50E/UNI V05/T06-540	4233850	DN 50	1	Rexa UNI V05/T06-540	0,55	3-400 V	44	500 max.	53
DrainLift WS 50E/UNI V05/M08-523/P	4233851	DN 50	1	Rexa UNI V05/M08-523/P	0,75	1-230 V	44	500 max.	53
DrainLift WS 50E/UNI V05/T08-540	4233852	DN 50	1	Rexa UNI V05/T08-540	0,75	3-400 V	44	500 max.	53
DrainLift WS 50E/UNI V06/T11-540	4233853	DN 50	1	Rexa UNI V06/T11-540	1,1	3-400 V	44	500 max.	58
DrainLift WS 50E/UNI V06/M11-523/P	4233854	DN 50	1	Rexa UNI V06/M11-523/P	1,1	1-230 V	44	500 max.	58
DrainLift WS 50E/UNI V06/T15-540	4233855	DN 50	1	Rexa UNI V06/T15-540	1,5	3-400 V	44	500 max.	58
DrainLift WS 50D/UNI V06/M15-523/P	4233856	DN 50	2	Rexa UNI V06/M15-523/P	1,5	1-230 V	44	500 max.	91
DrainLift WS 50E/UNI V06/M15-523/P	4233857	DN 50	1	Rexa UNI V06/M15-523/P	1,5	1-230 V	44	500 max.	58

M : Monophasé 230 V / T4 : Triphasé 400 V

## Accessoires recommandés

Désignation	Référence
Rehausse Wilo-DrainLift WS40-50 300 mm	2525190
Vanne d'arrêt DN80 PN10 GG25	2017296
Kit visserie vanne d'arrêt DN100	2017176
Manchon à bride DN100	2511597
Câble 4Gx1,5 mm <sup>2</sup> versions monophasées (le m)	6045510
Câble 7Gx1,5 mm <sup>2</sup> versions triphasées (le m)	6007542
Trousse de jonction 4x1,5 mm <sup>2</sup>	4029677
Trousse de jonction 7x1,5 mm <sup>2</sup>	6001127



Agissez pour  
le recyclage des  
papiers avec  
Wilo et Ecofolio.

Wilo France SAS  
Espace Lumière - Bâtiment 6  
53 bd de la République  
78403 Chatou Cedex  
T 0 801 802 802 (N° vert)  
F 01 30 09 81 01  
info.fr@wilo.com  
[www.wilo.com/fr/fr/](http://www.wilo.com/fr/fr/)