

**BRIDE A COLLERETTE A SOUDER BW ACIER FORGE TYPE 11/B1
PN10/40 EN1092-1**

Bride à collerette acier forgé type 11/B1 à souder PN10/40 suivant EN 1092-1 pour transport de fluides ou de gaz. Permet le raccordement d'appareils de robinetterie à brides PN10/40 (robinet, clapet, filtre...).

Certificat

3.1



Dimensions : DN15 à DN400
Raccordement : Brides PN10/40
Température Maxi : + 450°C
Pression Maxi : 40 bars
Caractéristiques : Brides à face surélevée (RF)
Brides à collerette à souder BW
Type 11/B1

Matière : Acier Forgé P250GH



**BRIDE A COLLERETTE A SOUDER BW ACIER FORGE TYPE 11/B1
PN10/40 EN1092-1**

CARACTERISTIQUES :

- Bride à face surélevée (R.F.)
- Bride à collerette à souder BW
- Acier forgé P250GH

UTILISATION :

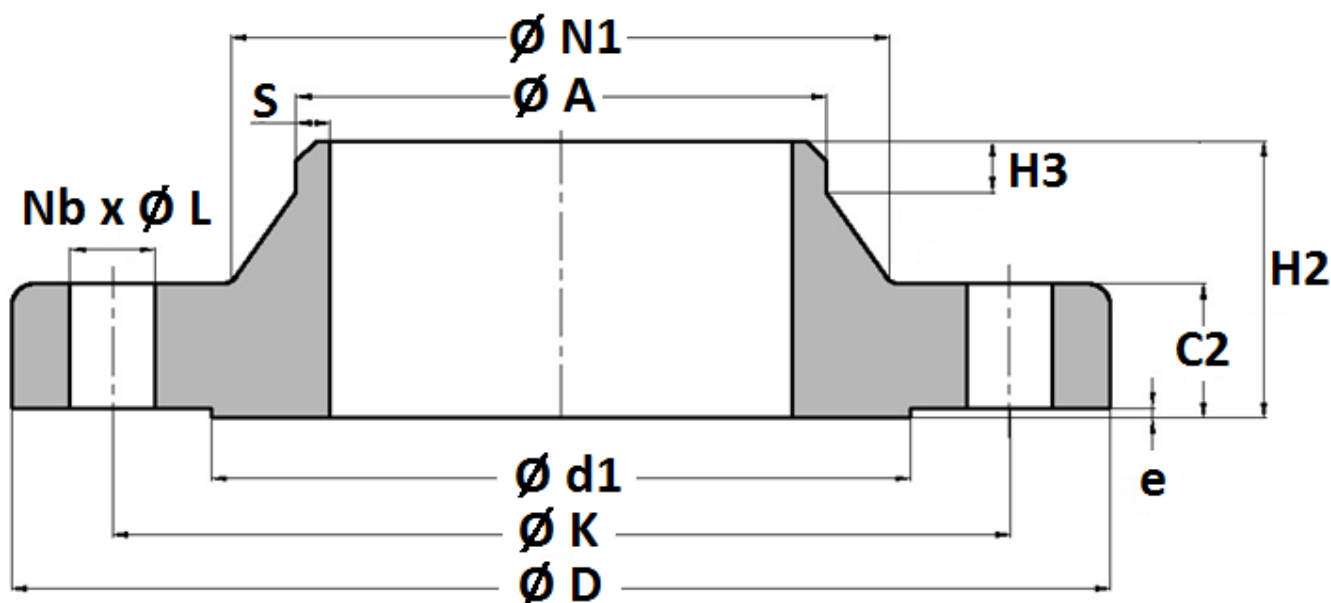
- Transport de fluides ou de gaz
- Température maxi admissible Ts : + 450°C
- Pression maxi admissible Ps :
 - 10 bars pour brides PN10
 - 16 bars pour brides PN16
 - 40 bars pour brides PN40

GAMME :

- Bride acier forgé à collerette à souder BW PN10/40 type 11/B1 **Ref. 2100 IBC10** du DN15 au DN400

**BRIDE A COLLERETTE A SOUDER BW ACIER FORGE TYPE 11/B1
PN10/40 EN1092-1**

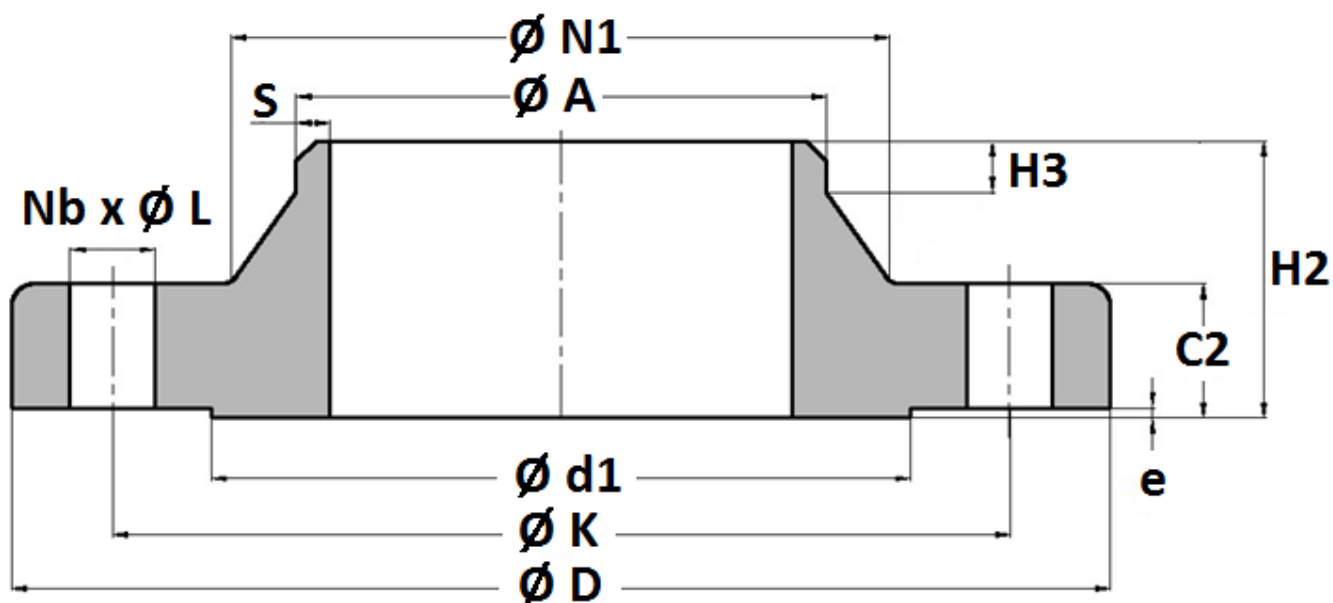
DIMENSIONS BRIDES ACIER A COLLERETTE TYPE 11B1 REF.2100 DN15-200 PN10/40 (en mm) :



DN	15	20	25	32	40	50	65	80	100	125	150	200	200
PN	PN10/40								PN25/40			PN25	PN40
Ø d1	45	58	68	78	88	102	122	138	162	188	218	278	285
Ø N1	32	40	46	56	64	75	90	105	134	162	192	244	244
Ø D	95	105	115	140	150	165	185	200	235	270	300	360	375
Ø K	65	75	85	100	110	125	145	160	190	220	250	310	320
Ø A	21.3	26.9	33.7	42.4	48.3	60.3	76.1	88.9	114.3	139.7	168.3	219.2	219.1
Nb x ØL	4 x 14			4 x 18			8 x 18		8 x 22	8 x 26		12 x 26	12 x 30
H2	38	40	40	42	45	48	52	58	65	68	75	80	88
H3	6	6	6	6	7	8	10	12				16	16
C2	16	18	18	18	18	20	22	24	24	26	28	30	34
e	2				3								
S	2	2.3	2.6	2.6	2.6	2.9	2.9	3.2	3.6	4	4.5	6.3	6.3
Poids (Kg)	0.77	1.09	1.3	1.91	2.15	2.85	3.68	4.78	6.46	8.86	11.7	17	21
Ref.	2100015	2100020	2100025	2100032	2100040	2100056	2100066	2100086	2100106	2100126	2100156	2100201	2100206

**BRIDE A COLLERETTE A SOUDER BW ACIER FORGE TYPE 11/B1
PN10/40 EN1092-1**

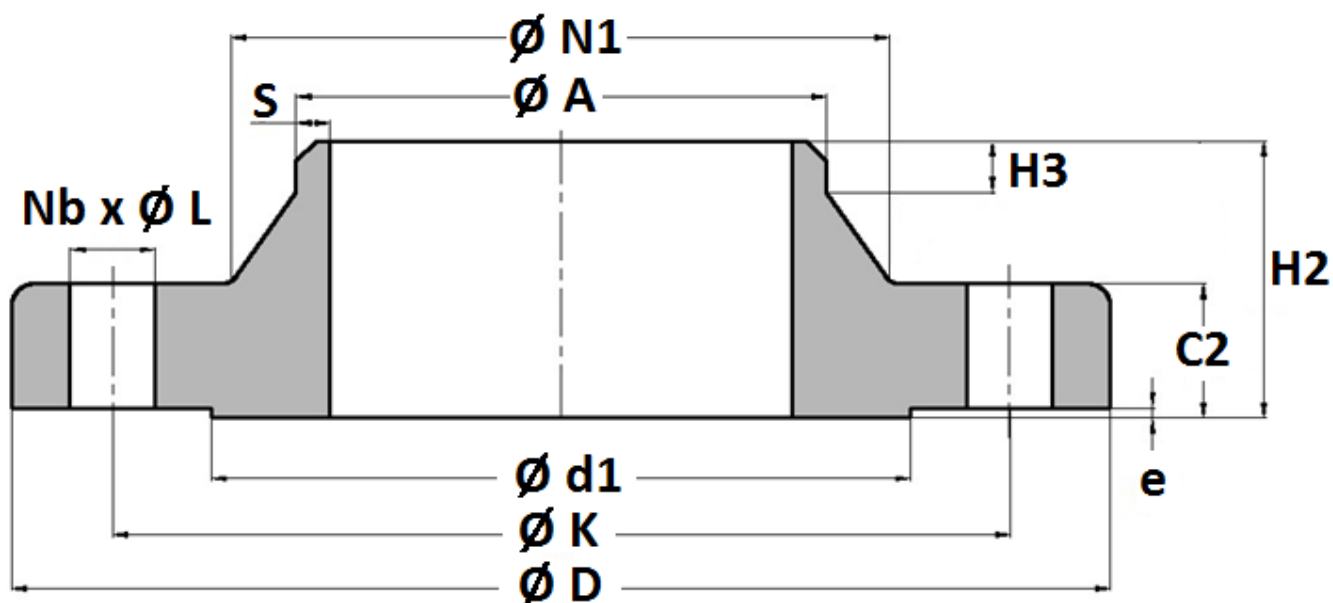
DIMENSIONS BRIDES ACIER A COLLERETTE TYPE 11B1 REF.2100 DN50-300 PN10/16 (en mm) :



DN	50	65	80	100	125	150	200	250	300
PN	PN10/16						PN16		
$\varnothing d1$	102	122	138	158	188	212	268	320	378
$\varnothing N1$	74	92	105	131	156	184	235	292	344
$\varnothing D$	165	185	200	220	250	285	340	405	460
$\varnothing K$	125	145	160	180	210	240	295	355	410
$\varnothing A$	60.3	76.1	88.9	115	141.4	167	219.1	273	323.9
Nb x $\varnothing L$	4 x 18	8 x 18	8 x 18	8 x 18	8 x 18	8 x 22	12 x 22	12 x 26	12 x 26
H2	45	45	50	52	55	55	62	70	78
H3	8	10	10	12	12	12	16	16	16
C2	18	18	20	20	22	22	24	26	28
e	3	3	3	3	3	3	3	3	4
S	2.9	2.9	3.2	3.6	4	4.5	6.3	6.3	7.1
Poids (Kg)	2.53	2.9	3.77	4.62	6.3	7.81	11.5	16.7	22.1
Ref.	2100050	2100065	2100080	2100100	2100125	2100150	2100200	2100250	2100300

**BRIDE A COLLERETTE A SOUDER BW ACIER FORGE TYPE 11/B1
PN10/40 EN1092-1**

DIMENSIONS BRIDES ACIER A COLLERETTE TYPE 11B1 REF.2100 DN250-400 (en mm) :



DN	250		300		350			400		
PN	PN25	PN40	PN25	PN40	PN16	PN25	PN40	PN16	PN25	PN40
$\varnothing d1$	335	345	395	410	438	450	465	490	505	535
$\varnothing N1$	298	306	352	362	390	398	408	445	452	462
$\varnothing D$	425	450	485	515	520	555	580	580	620	660
$\varnothing K$	370	385	430	450	470	490	510	525	550	585
$\varnothing A$	273	273	323.9	323.9	355.6	355.6	355.6	406.4	406.4	406.4
Nb x $\varnothing L$	12 x 30	12 x 33	16 x 30	16 x 33	16 x 26	16 x 33	16 x 36	16 x 30	16 x 36	16 x 39
H2	88	105	92	115	82	100	125	85	110	135
H3	18	18	18	18	16	20	20	16	20	20
C2	32	38	34	42	30	38	46	32	40	50
e	3		4							
S	7.1		8					8	8.8	11
Poids (Kg)	24	34	31.5	47.5	32	48	69	40	63	98
Ref.	2100251	2100256	2100301	2100306	2100350	2100351	2100356	2100400	2100401	2100406



**BRIDE A COLLERETTE A SOUDER BW ACIER FORGE TYPE 11/B1
PN10/40 EN1092-1**

NORMALISATIONS :

- Fabricant certifié ISO 9001 : 2015
- DIRECTIVE 2014/68/UE : Produits exclus de la directive (article 4, § 3)
- Certificat 3.1 sur demande
- Construction suivant la norme EN 1092-1 PN10/16/25/40

PRECONISATIONS : Les avis et conseils, les indications techniques, les propositions, que nous pouvons être amenés à donner ou à faire, n'impliquent de notre part aucune garantie. Il ne nous appartient pas d'apprécier les cahiers des charges ou descriptifs fournis. Il appartient au client de vérifier l'adéquation entre le choix du matériel et les conditions réelles d'utilisation.